



**Resultados**

**1T 2026**



**Walmart**   
México y Centroamérica

Ver más 

## Ejecutando nuestra estrategia con disciplina

Crecimiento en  
Ingresos Consolidados

**1.7%**

Reportado

**4.1%\***

Sin efectos de  
tipo de cambio

Crecimiento en ventas  
Unidades Totales

**4.4%**

México

**2.5%**

Centroamérica\*

Crecimiento en ventas  
Unidades Iguales

**10.2%**

márgen EBITDA  
consolidado

**3.1%**

México

**0.9%**

Centroamérica\*

**4,282**

tiendas en México y  
Centroamérica

**+170 pbs**

vs ANTAD autoservicios  
a Unidades Iguales

\*Excluyendo efectos de tipo de cambio



# No-negociables

## Precios Bajos Todos los Días

Percepción de precio

# +340 pbs

vs 1T25 en México

Penetración de Nuestras Marcas

# 18.0%

México

# 18.7%

Centroamérica



## Disponibilidad

# +100 pbs

disponibilidad total  
autoservicios vs 4T25

## Aceleración de eCommerce

Crecimiento

# 14.4%

ventas netas en Mexico

# 9.1%

GMV en México

# 24%\*

GMV en Centroamérica

\*Excluyendo efectos de tipo de cambio  
GMV: Gross Merchandise Value



# Nuevos negocios Fortaleciendo el core

**bait**<sup>®</sup>

**26.6M**

usuarios activos<sup>1</sup>

 **Walmart  
Connect**

Crecimiento en Ingresos

**33%**

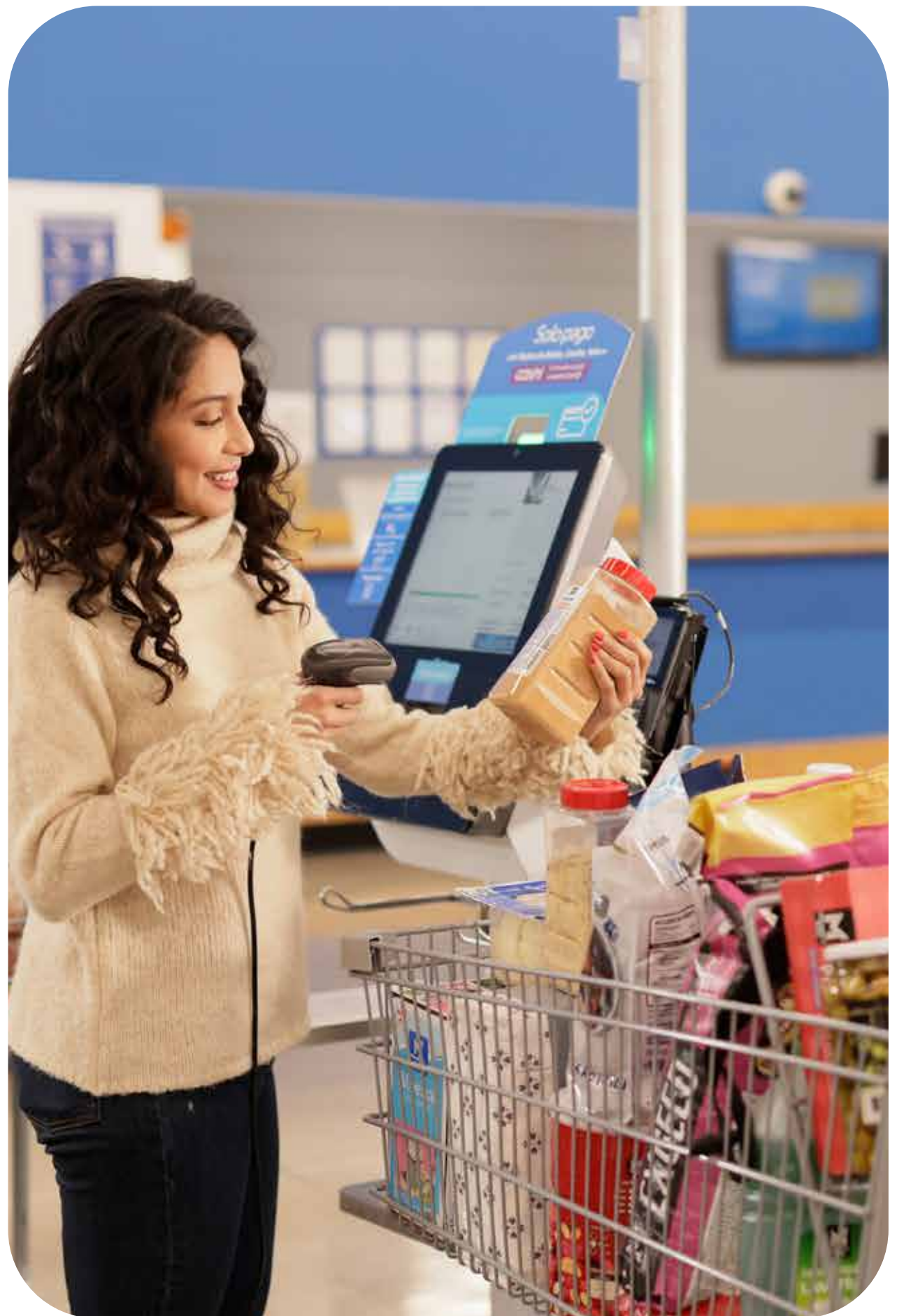
México

 **Walmart  
Beneficios**

 **BodegaAurrera  
Beneficios**

**47M**

clientes contactables  
activos en los últimos 90 días



\*Excluyendo efectos de tipo de cambio

<sup>1</sup> Los usuarios activos de Bait se refiere a los usuarios con al menos una transacción en los últimos 6 meses incluyendo transacciones económicas (venta a distribuidores).

Incluye líneas de Home Broadband y MiFi.

