



Walmart 
México y Centroamérica

Perfil de la Compañía (BMV: Walmex)

31 de Diciembre de 2025



Esta presentación es propiedad de Wal-Mart de México S.A.B. de C.V. y está dirigida a los accionistas de la Compañía y a la comunidad financiera. No deberá ser reproducida de ninguna forma.

Las referencias que se hagan en esta presentación respecto al futuro desempeño de Wal-Mart de México S.A.B. de C.V. deberán considerarse como meras estimaciones que de buena fe ha realizado la Compañía.

Dichas referencias son simplemente el reflejo de las expectativas de la administración de la Compañía y se basan en los datos que actualmente se encuentran disponibles. Los resultados reales dependerán en su totalidad de los acontecimientos, riesgos e incertidumbres que se pudieran presentar en el futuro y que llegaran a afectar el desempeño real de la Compañía.



Historia de Walmex

4



Walmex Hoy

10



Información Financiera

34



Competencia

40



Ambiental, Social y Gobierno Corporativo

43



Referencias Walmex

45

Historia de Walmex



Historia



1958

Inicia operaciones
Aurrera



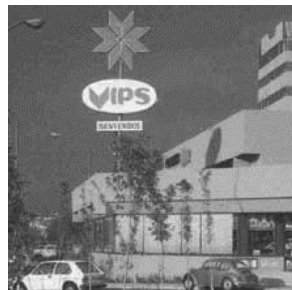
1959

Inicia operaciones
Superama



1964

Inicia operaciones
Restaurante Vips



1970

Inicia operaciones
Bodega Aurrera
y Suburbia



1977

Cifra comienza a cotizar
en la Bolsa Mexicana
de Valores



1991

Asociación de Cifra
y Wal-Mart Stores, Inc.
1er. Sam's Club en México



1993

Inicia operaciones
Walmart Supercenter



1997

Wal-Mart Stores, Inc.
adquiere posición mayoritaria en
Cifra - Oferta Pública
en la BMV



1999

Introducción de
"Precios Bajos
Todos los Días"



2003

Se constituye la
Fundación Walmart
de México



Historia



2004

Inicia operaciones
Mi Bodega



2005

Piloto de entrega de abarrotes
en línea Superama.com.mx

Walmart Stores adquiere 33% de
CARHCO (Central American Retail
Holding Company)



2007

Licencia emitida para operar
un banco en México



2008

Bodega Aurrera Express
expansion



2010

Walmart de México adquiere
100%
of Walmart Centroamérica



2011

First Walmart Supercenter in
Central America (Honduras)



2013

Walmart.com.mx
launch



2014

Walmart de México y
Centroamérica sells its
restaurant division to Alsea



2015

Walmart de México y
Centroamérica
sells its bank to Inbursa



2017

Walmart de México
y Centroamérica
sells Suburbia to Liverpool





2018

Lanzamiento del Marketplace
Lanzamiento de Cashi



2019

Lanzamiento de la app de Bodega
Abrimos la 1er tienda inclusiva
Apertura de los CeDis dedicados a
eCommerce en Guadalajara y
Monterrey



2020

Inicia operaciones WME
Bodega lanza: Venta en línea y
“Despensa a tu Casa”
Inicia operaciones BAIT



2021

Walmart Fulfillment Services
Scan & Go
Cross Border Marketplace



2022

Apertura de 4 Centros de
Experiencia de BAIT
Lanzamiento de catálogo
extendido en Sam's



2024

Lanzamiento de Walmart
y Bodega Aurrera Beneficios y
la plataforma de Data Venture
insights: Scintilla

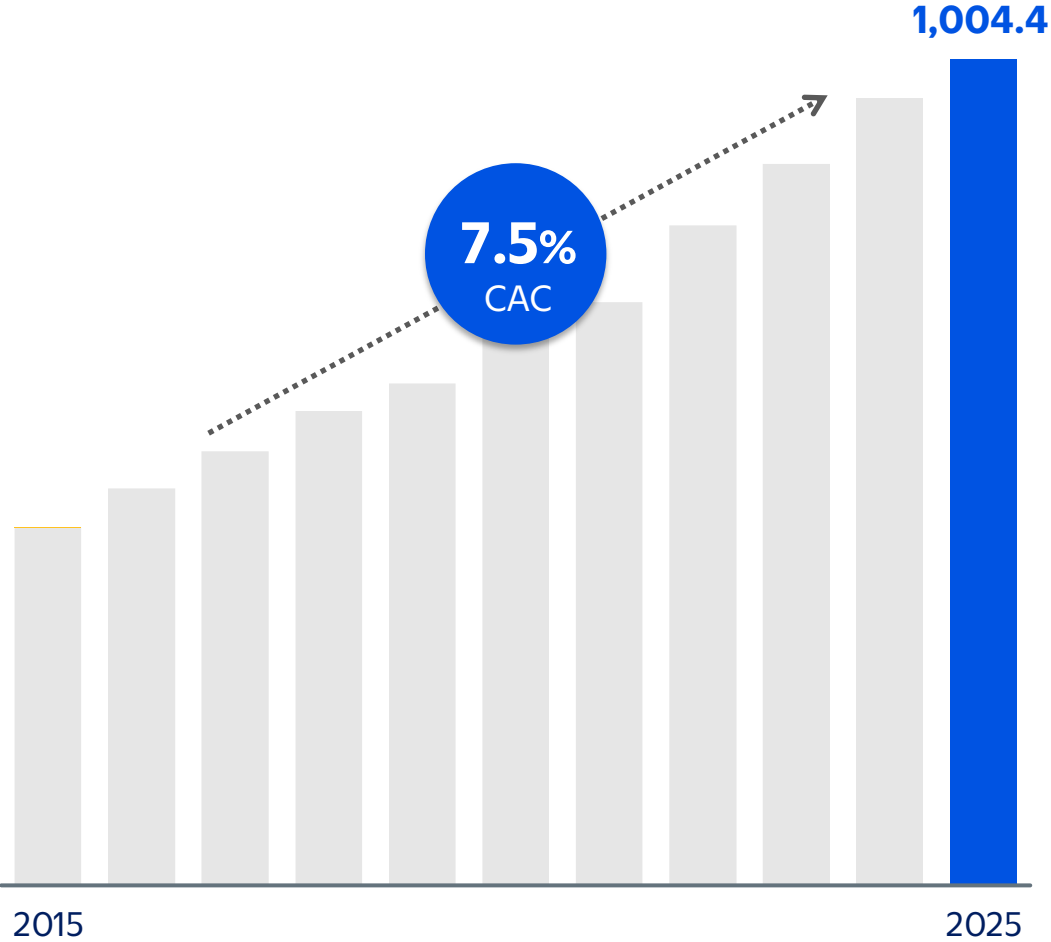


Crecimiento continuo y rentable



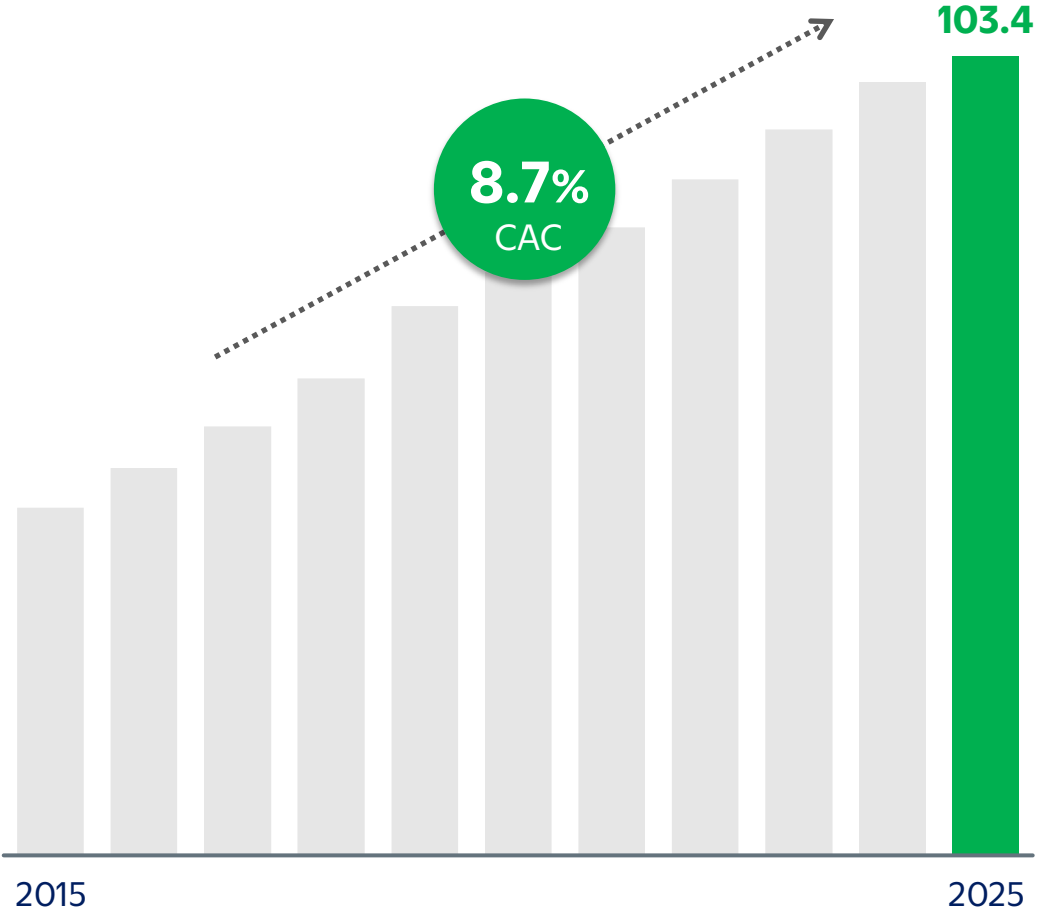
Ventas Totales

(Mx\$ Miles de Millones)



EBITDA

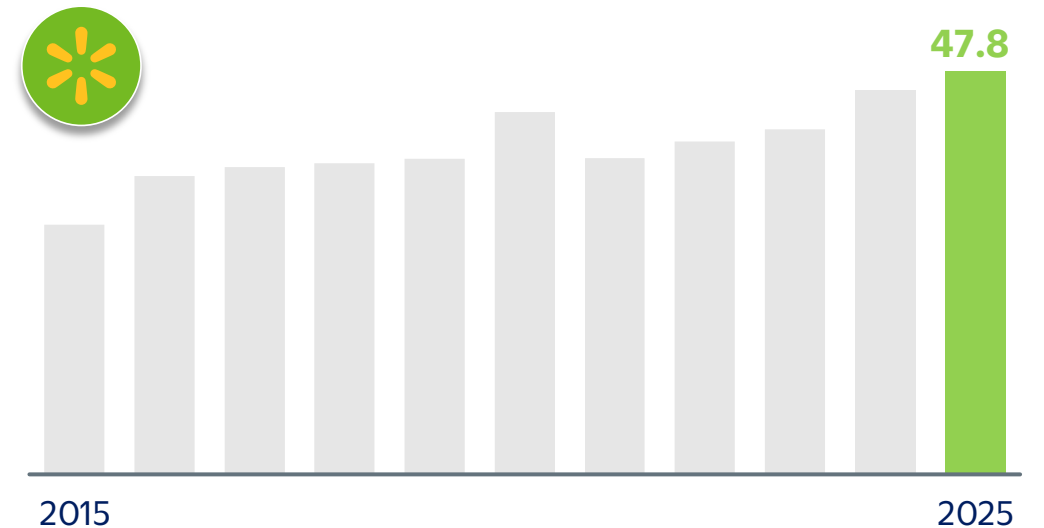
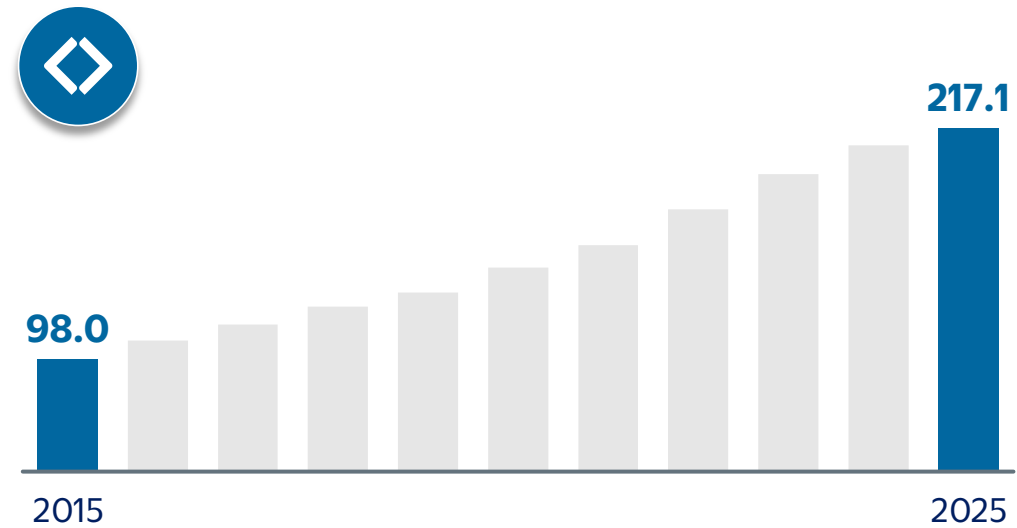
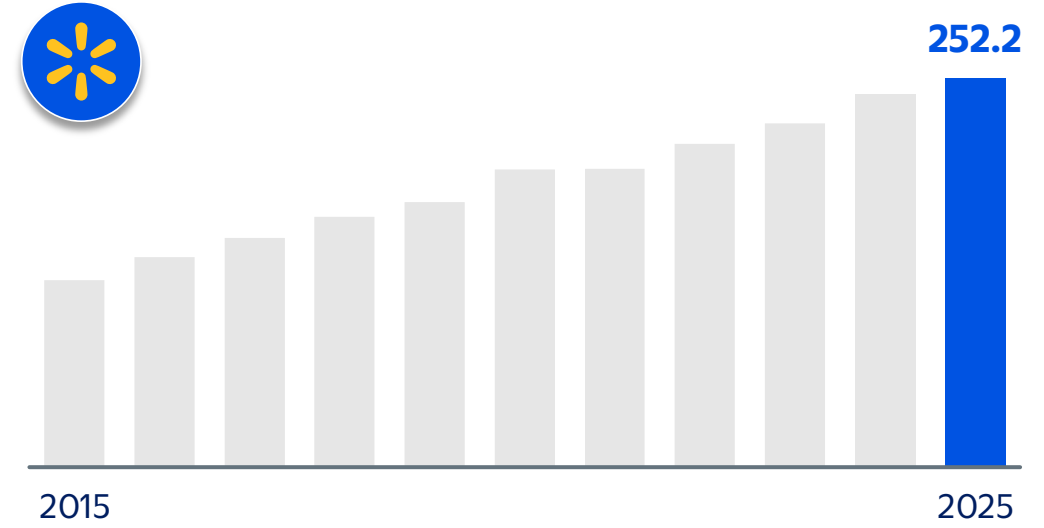
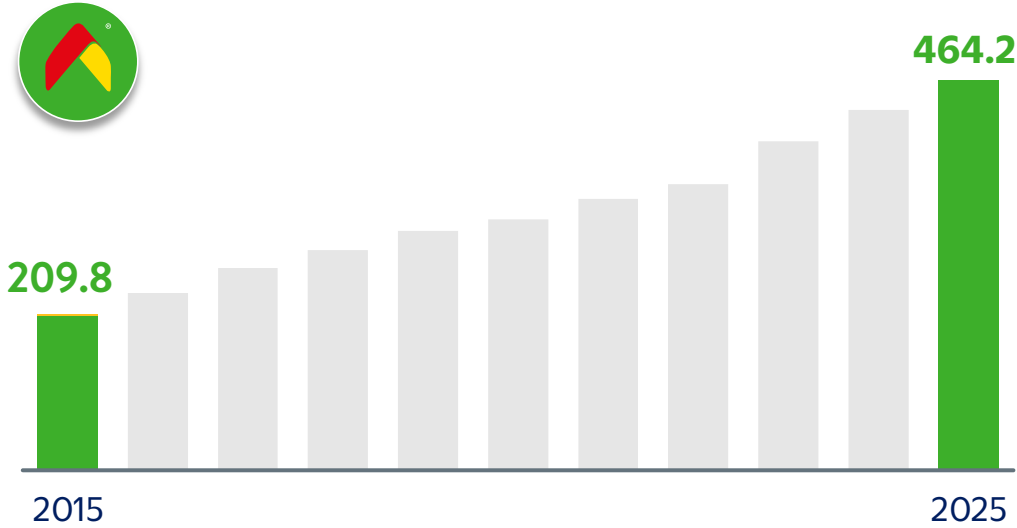
(Mx\$ Miles de Millones)



Crecimiento a través de múltiples formatos



Ventas Totales (Mx\$ Miles de Millones)



Año fiscal Walmex: Enero – Diciembre. Bodega y Walmart excluyen la venta de Catálogo Extendido

Walmex Hoy



Walmex: Cotiza en la Bolsa Mexicana de Valores



Wal-Mart
Stores, Inc.

◀ **71%**

Walmex 

29% ▶



**Bolsa
Mexicana
de Valores**

ADR: WMMVY OTCQX

- Valor de capitalización de mercado:
Mx \$971 mil millones ¹ (~US \$54Bn)
- Peso en el índice de la BMV: ~7% ²
- 3er acción más bursátil en la BMV ³



**Mexican Stock Exchange
Sustainable Index**

Descripción de la compañía



\$1,011.6 Mil M Mx Ingresos Totales

4,265 Unidades

770 Ciudades

33 Centros de Distribución

4 Formatos

237,932 Asociados

6 Países

México



83% Ingresos Totales

3,316 Unidades

611 Ciudades

199,177 Asociados

3 Apps

Centroamérica



17% Ingresos Totales

949 Unidades

159 Ciudades

37,755 Asociados

5 Países



Presencia regional



770 Ciudades con presencia Walmex

20 ciudades nuevas¹



Al 31 de Diciembre de 2025
1: vs. 2024

Red de distribución eficiente



 **En construcción**



33 Centros de Distribución

* Al 31 de diciembre de 2025

Formatos



Bodegas y Tiendas de Descuento



Supermercados

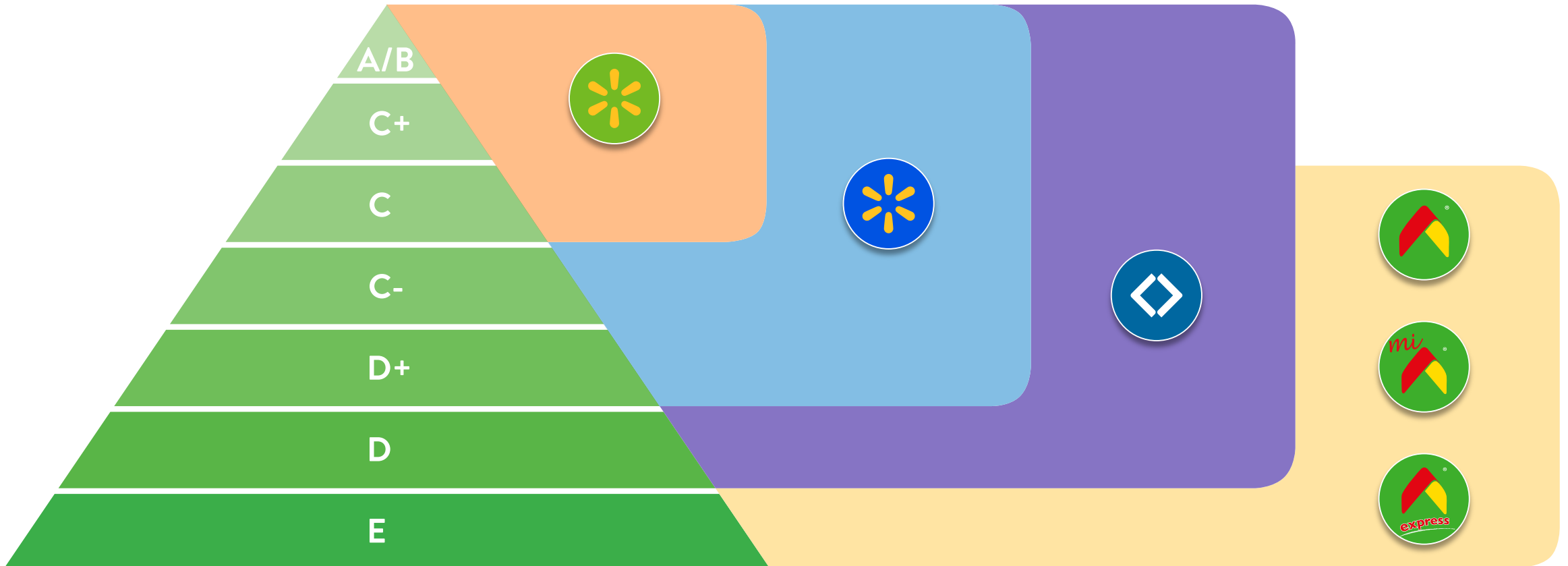


Hipermercados



Clubes de Precio

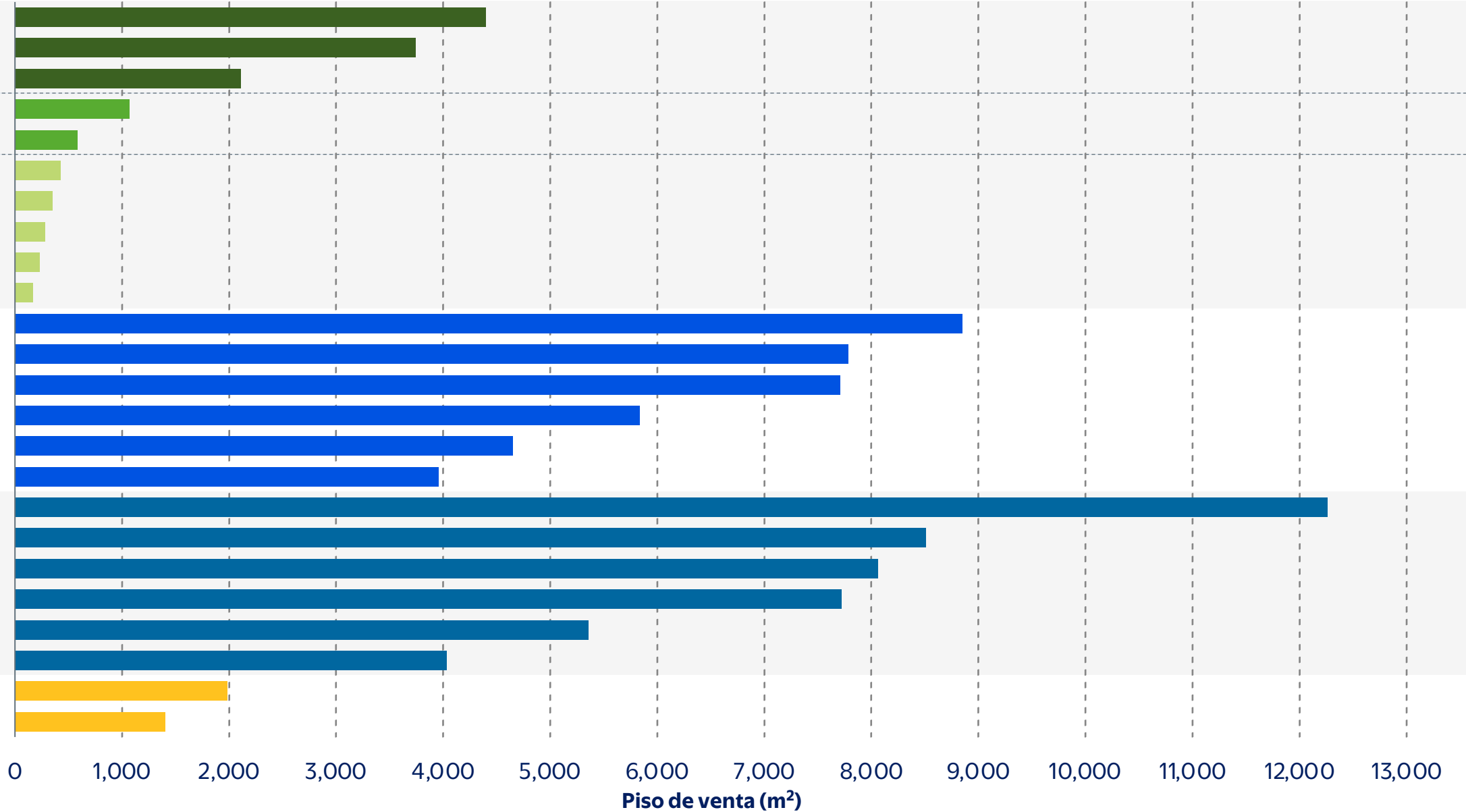
Enfoque por Nivel Socioeconómico (NSE)



Operación multiformato flexible



Prototipos Flexibles





Bodegas

Mercancías generales básicas, comida y artículos para el hogar a los mejores precios

32 estados

México

606 ciudades

5 países

CAM

158 ciudades

46%
de ventas en 2025

3,509
Unidades



	Piso de Venta (M ² Promedio)	SKU's (Promedio) ¹	Unidades	Enfoque
	3,800	21,500	639	Compra de la Semana
	1,100	7,800	686	Ciudades Pequeñas
	300	2,400	2,184	Resurtido y Proximidad



bodegaurrera.com.mx

892 Tiendas on-demand¹ (entrega el mismo día)

* Al 31 de Diciembre de 2025 | 1: En México

México

BODEGA



MI BODEGA



BODEGA AURRERA EXPRESS



Crentroamérica

MAXI DESPENSA



MAXIPALÍ



PALÍ / DESPENSA FAMILIAR



MAMÁ LUCHA



Misión

Combatir los precios altos

y a cualquier villano que ponga en peligro la economía familiar

aguerrida – fuerte – tenaz – decidida – alegre

Conoce bastante bien las apuraciones por las que tienen que pasar las señoras

para que les rinda el gasto, por eso siempre está lista para apoyarlas



El surtido más amplio de mercancía con Precios Bajos Todos los Días.

32 estados

México

102 ciudades

5 países

CAM

18 ciudades



25%
de ventas en 2025

377
Unidades

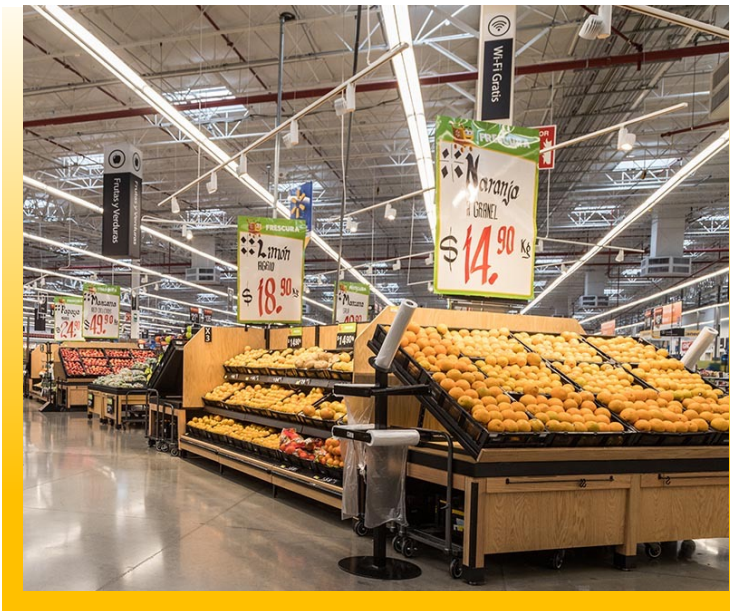
Piso de Venta (M ² Promedio)	SKU's (Promedio)	Unidades	Prototipos
7,000	107,000 ¹	338 México 39 Centroamérica	6

Propuesta de Valor: precio y surtido

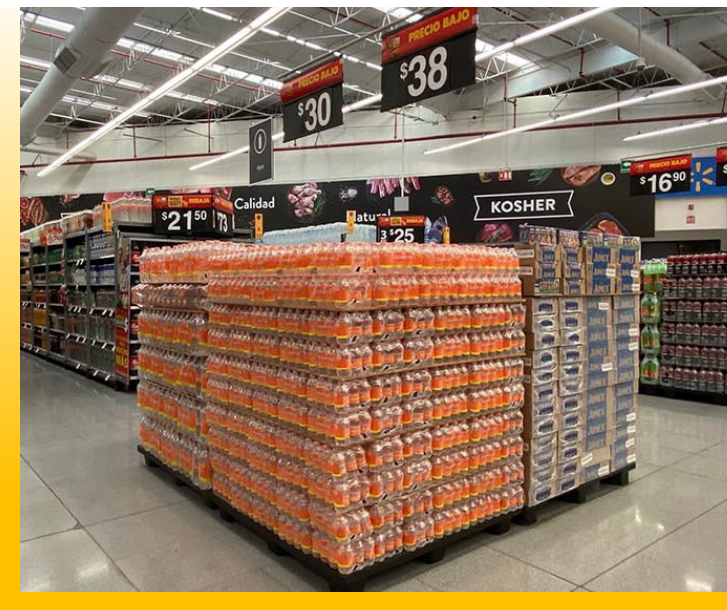
Walmart.com.mx

311 Tiendas on-demand² (entrega el mismo día)

* Al 31 de diciembre de 2025 | 1: Incluye mercancía de Temporada | 2: En México



Walmart 
Precios bajos todos los días



LOS
ESENCIALES
Mantenemos los precios de 100 básicos para vivir mejor

Walmart 





Supermercados con la mejor calidad y frescura en perecederos, a precios bajos todos los días a través de una experiencia de compra ágil y moderna

17 estados **México** **19** ciudades

5 países **CAM** **30** ciudades



5%
de ventas 2025

203
Unidades

Piso de venta (m ² Promedio)	SKU's (Promedio)	Unidades	Prototipos
1,600	34,300	104 WME Mexico 99 Central America	2

Propuesta de Valor: fresca, calidad y surtido inteligente, proximidad

Walmart.com.mx

87 Tiendas *on-demand*¹ (entrega el mismo día)

* Al 31 de Diciembre de 2025 | 1: En México



México



Guatemala



Nicaragua



Costa Rica



Honduras



El Salvador



sam's club 

Club de Precios con membresía, enfocado en negocios y hogares

32 estados

México

86 ciudades

22%
of sales 2025

176
Unidades

Piso de Venta (M ² Promedio)	SKU's (Promedio)	Unidades	Prototipos
7,200	4,300	176 México	6

Propuesta de Valor: precio líder, volumen, mercancía nueva y diferenciada



175 Tiendas *on-demand* (entrega el mismo día)

* Al 31 de diciembre de 2025

Socio Benefit



- 1 membresía complementaria gratis
- Opción a 1 membresía adicional a precio especial (50% de descuento)
- 200% de garantía en Perecederos
- 100% de garantía en la Membresía
- Beneficios aliados a la Ecosistema (Precio Especial)
- Aceptada a nivel mundial
- Acceso a Beneficios fuera de Club
- Beneficios en Sam's Viajes

Socio Plus



- 1 membresía complementaria gratis
- Opción a 1 membresía adicional a precio especial (50% de descuento)
- 200% de garantía en Perecederos
- 100% de garantía en la Membresía
- Aceptada a nivel mundial
- Beneficios aliados al Ecosistema (Precios Exclusivos)
- Beneficios exclusivos fuera de Club
- 2% de recompensa en cada compra
- Envíos gratis a partir de \$999
- Beneficios en Sam's Viajes

eCommerce Evolution in Mexico



2005

- Superama a domicilio



2013

- Walmart.com.mx
Mercancías generales

Walmart.com.mx



2014

- Walmart.com.mx
Súper a domicilio
- 60 tiendas con servicio a domicilio



Walmart.com.mx

2015

- 154 tiendas con SaD
- 100% quioscos Walmart
- Superama.com.mx
- Apps Walmart MG y Súper



2016

- Actualización de Sams.com.mx
- Quioscos en Bodega Aurrera
- SaD en 38 ciudades y 26 estados
- Pickup Superama y Walmart

sams.com.mx



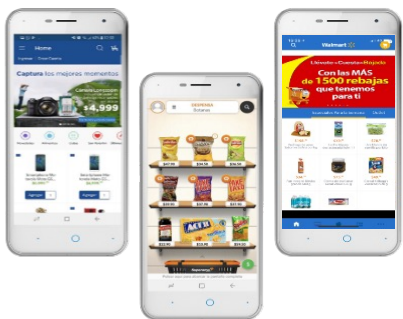
Habilitación de **Última Milla**

eCommerce Evolution in Mexico



2017

- Actualización de Apps
- *Marketplace*
- 340 quioscos (Walmart y Bodega Aurrera)
- 200 vendedores en *Marketplace*



2018

- Ganar en *On-demand*
- App de Bodega Aurrera
- 560 quioscos (Walmart y Bodega Aurrera)
- 650 tiendas con *Pickup*



2019

- CeDis Guadalajara / Monterrey
- 894 quioscos (Walmart y Bodega Aurrera)
- +600 tiendas con *Pickup*
- +1,000 vendedores en *Marketplace*



2020

- Apertura de 3 CeDis (1 eCommerce y 2 Omnicanal)
- bodegaurrera.com.mx
- 1,131 quioscos (Walmart y Bodega Aurrera)
- 1,349 tiendas con *Pickup*



2021

- Tiendas virtuales para Walmart y Bodega
- *Crowdsourcing* implementado en +170 tiendas
- Lanzamiento Walmart Pass
- Servicio OD en +760 tiendas en +120 ciudades



Cadena de **suministro**

WFS: Walmart *Fulfillment Services*

MKP: *Marketplace*
 MG: Mercancías Generales
 GMV: *Gross Merchandise Value*
 OD: *On-demand*

Capacidades **Omnicanal**

Modelo **Crowdsourcing**



2022

- Servicio *On-demand* en 1,000 tiendas
- +330 tiendas con entrega rápida en 60 minutos, mediante el modelo crowdsourcing.

Walmart · Walmart Express



Exclusivos online



2023

- 1,200 tiendas con *On-demand*
- 113 tiendas con *On-demand* en CAM
- +2.7v MKP SKUs
- +675k pedidos Express



2024

- 3.6M Clientes en App la Despensa a tu Casa de Bodega Aurrera
- 1359 tiendas *On-demand*
- ~ 50% número de *Sellers* MKP vs 2023
- ~ 60% SKUs MKP



Cadena de **suministro**

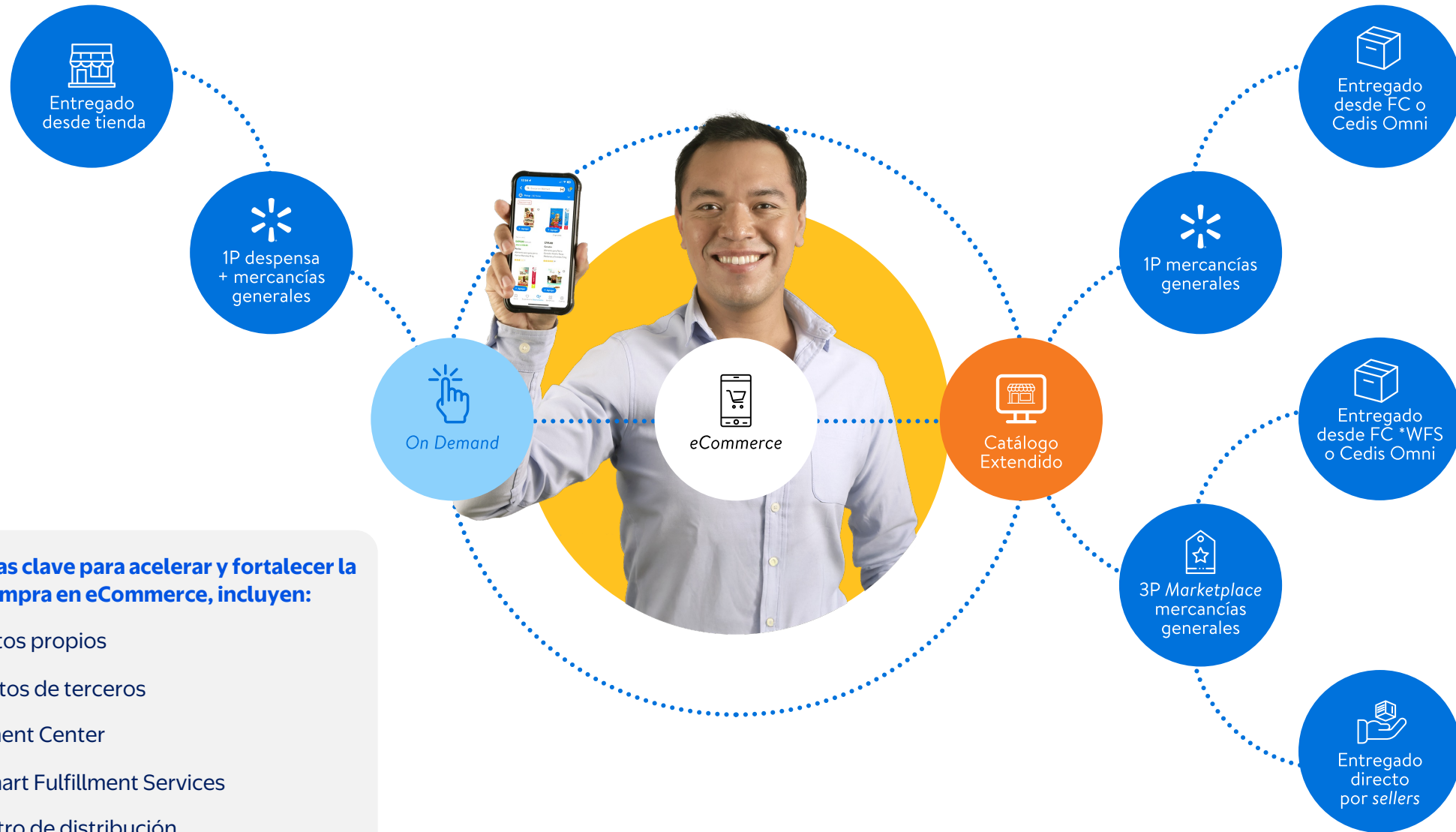
WFS: Walmart *Fulfillment Services*

Capacidades **Omnicanal**

Modelo **Crowdsourcing**

MKP: *Marketplace*
 MG: *Mercancías Generales*
 GMV: *Gross Merchandise Value*
 OD: *On-demand*

Nuestras plataformas de eCommerce son clave en la estrategia omnicanal



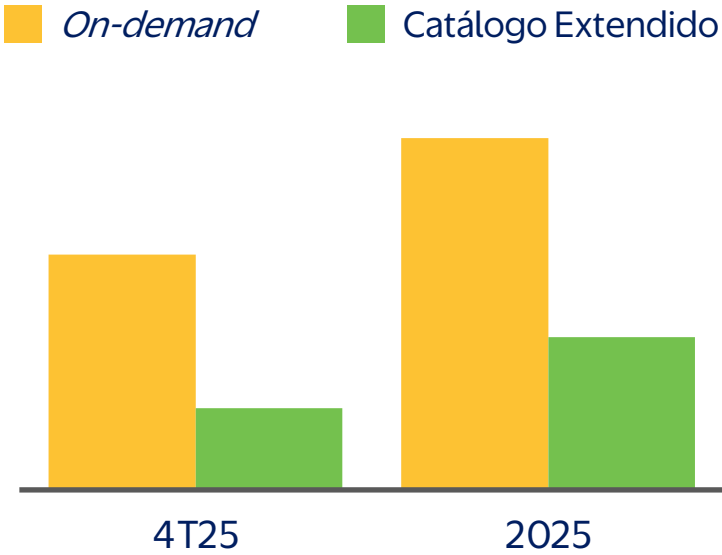
Nuestras iniciativas clave para acelerar y fortalecer la experiencia de compra en eCommerce, incluyen:

- 1P: Productos propios
- 3P: Productos de terceros
- FC: Fulfillment Center
- WFS: Walmart Fulfillment Services
- Cedis: Centro de distribución

El GMV de eCommerce de México incrementó 13.3% en 4T25



Crecimiento GMV¹ de México (%)



% of GMV total	9.1%	8.3%
OD Entrega mismo día	62.7%	59.6%

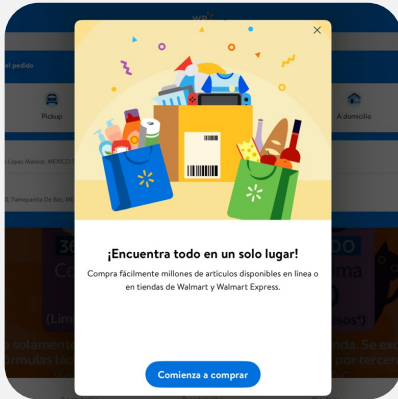
On-demand

~1,370 tiendas con On-Demand



Extended Assortment

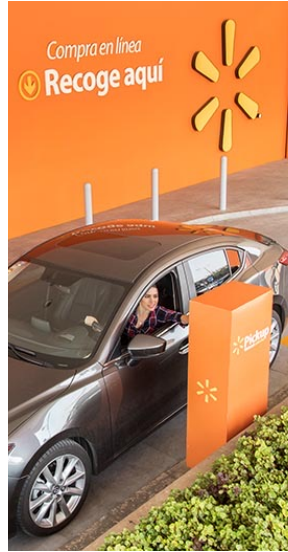
+15% crecimiento de Sellers vs 4T24



1: GMV: Gross Merchandise Value



Drive Thru / Cajones Recoge aquí



Área Super.com (On-Demand)



Quiosco



Backroom (On-Demand)

Seguimos invirtiendo en capacidades omnicanal con la cuales podemos brindar la mejor experiencia de compra a nuestros clientes

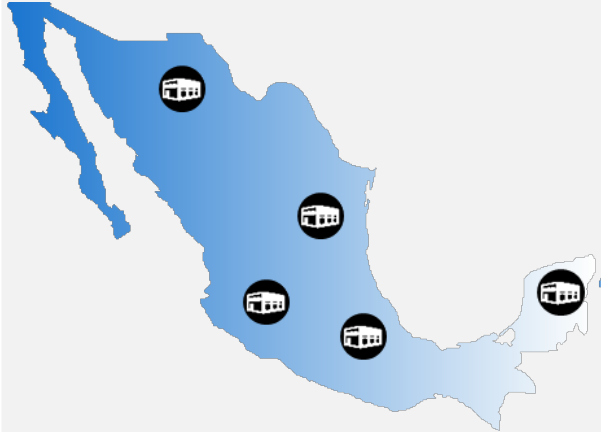
~1,370 tiendas con capacidades omnicanal*

+400 ciudades con servicios *on-demand*

*Al 31 de diciembre de 2025

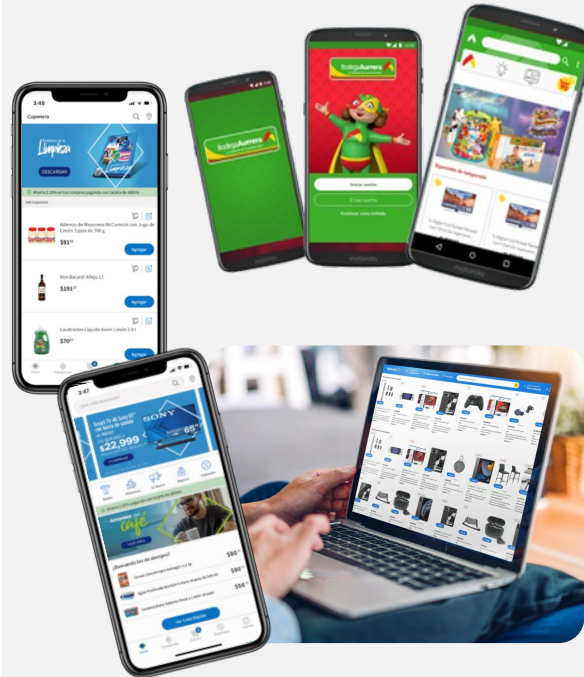


Centros de Distribución Con Capacidades Omni



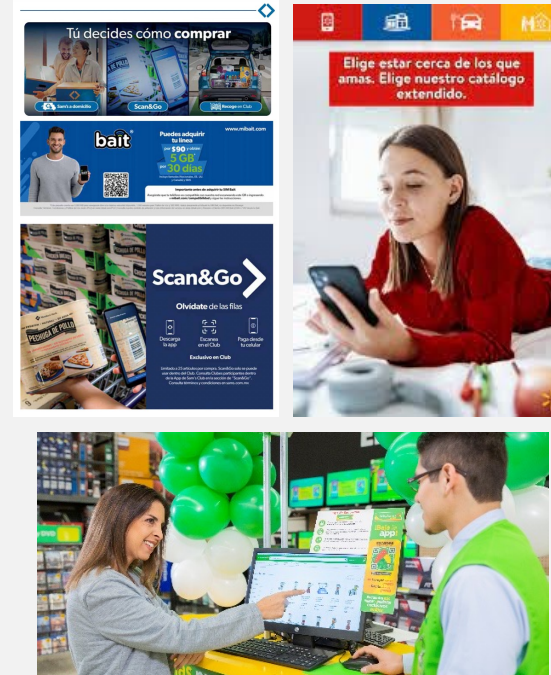
Expandimos nuestra red logística para estar más cerca de nuestros clientes y brindarles una entrega más rápida

Marketplace



Extendimos nuestro catálogo y mejoramos la experiencia de compra a través de la app

Catálogo Extendido



Actividades al Aire Libre
Ropa
Hogar
Estilo de Vida
Electrónica

Fulfillment Services



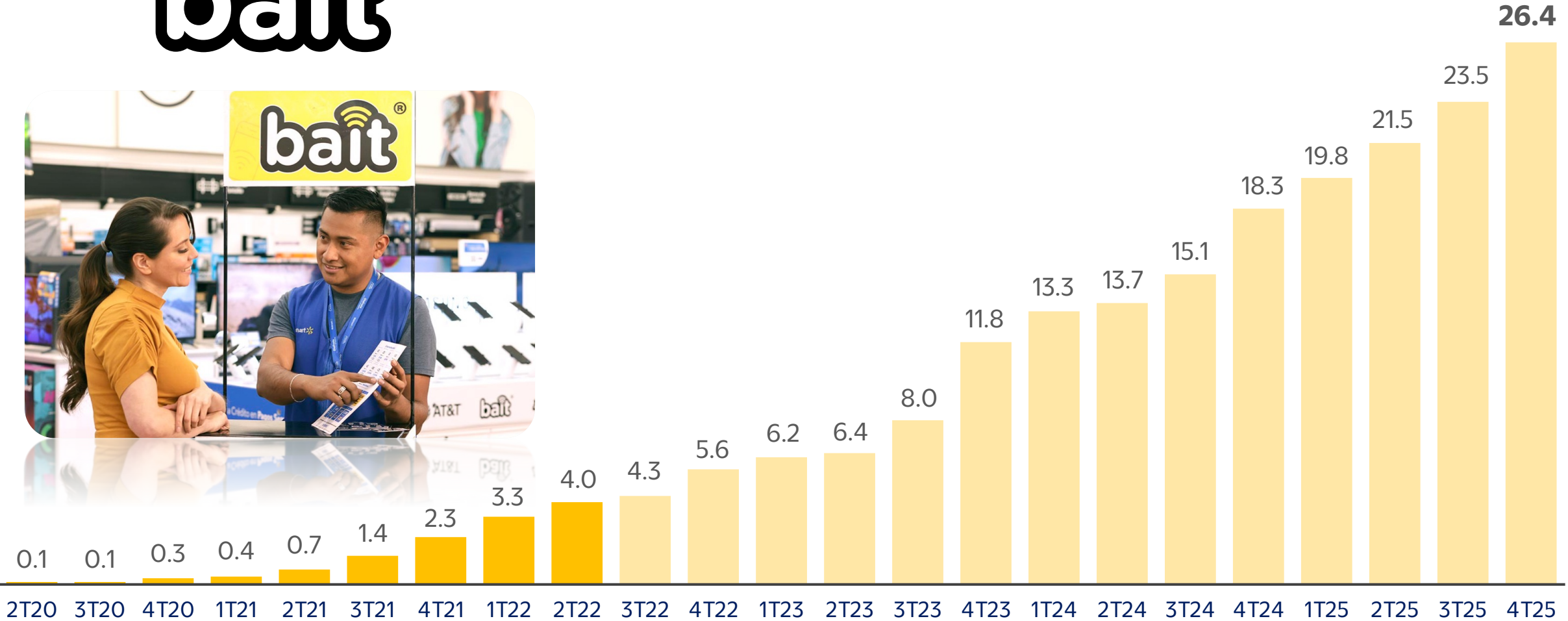
Servicio por medio de cual los vendedores de nuestro MKP pueden entregar sus pedidos de manera rápida y eficiente

Los usuarios Bait continúan aumentando



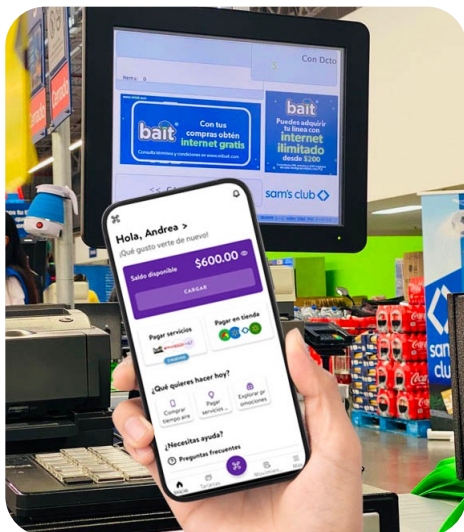
Usuarios Bait (Millones)

Usuarios Totales Usuarios Activos



Los usuarios activos de Bait se refiere a los usuarios con al menos una transacción en los últimos 6 meses incluyendo transacciones económicas (venta a distribuidores). Incluye líneas de Home Broadband y MiFi.

Nuevos negocios que fortalecen el core



LLÉVATELO AHORA,
¡PÁGALO DESPUÉS!

cashi

Cobra ENVOÍOS de Dinero

Walmart Connect

17%

Crecimiento vs 2024



Salud
Servicios médicos

6.2M

Membresías de Salud vendidas 2025

Beneficios

Beneficios

50M

Clientes Activos¹

Walmart Beneficios		BodegaAurrera Beneficios	
<p>Megas gratis con cada compra ¡Navega sin límites!</p> <p>Activar beneficio</p>	<p>2 boletos + palomitas + 2 refrescos a \$230 ¡Invita a alguien al cine!</p> <p>Activar beneficio</p>	<p>4 meses de Spotify Premium sin costo ¡Dile adós a los anuncios!</p> <p>Activar beneficio</p>	<p>20% de descuento al consumir \$199 ¡Consiente a tu paladar!</p> <p>Activar beneficio</p>
<p>1 mes de Programa Salud sin costo ¡Cuida tu bienestar!</p> <p>Activar beneficio</p>	<p>20% de descuento en el total de tu cuenta ¡Come como un rey!</p> <p>Activar beneficio</p>	<p>8 piezas + 1 puré + 3 bisquets por \$240 ¡Disfruta en familia!</p> <p>Activar beneficio</p>	

¹ Clientes que dieron su teléfono celular y registraron al menos una compra en los últimos 90 días

Información Financiera



Walmex Consolidado: Resultados 4T25



<i>(\$MXN Millones)</i>	4T25		4T24		Var.
	\$	%	\$	%	%
Ingresos Totales	282,849	100.0	274,705	100.0	3.0
Utilidad bruta	67,944	24.0	64,982	23.7	4.6
Gastos generales	44,951	15.9	43,622	15.9	3.0
Utilidad antes de otros ingresos, neto	22,993	8.1	21,360	7.8	7.6
Otros ingresos, neto	324	0.1	122	-	164.2
Utilidad de operación	23,317	8.2	21,482	7.8	8.5
EBITDA	29,595	10.5	27,383	10.0	8.1
Utilidad Neta	14,600	5.2	15,200	5.5	(3.9)

México: Resultados 4T25



<i>(\$MXN Millones)</i>	4T25		4T24		Var.
	\$	%	\$	%	%
Ingresos Totales	237,314	100.0	226,168	100.0	4.9
Utilidad bruta	57,007	24.0	53,362	23.6	6.8
Gastos generales	36,922	15.6	35,194	15.6	4.9
Utilidad antes de otros ingresos, neto	20,085	8.5	18,168	8.0	10.5
Otros ingresos, neto	275	0.1	186	0.1	47.7
Utilidad de operación	20,360	8.6	18,354	8.1	10.9
EBITDA	25,489	10.7	23,166	10.2	10.0

Centroamérica: Resultados 4T25 Results



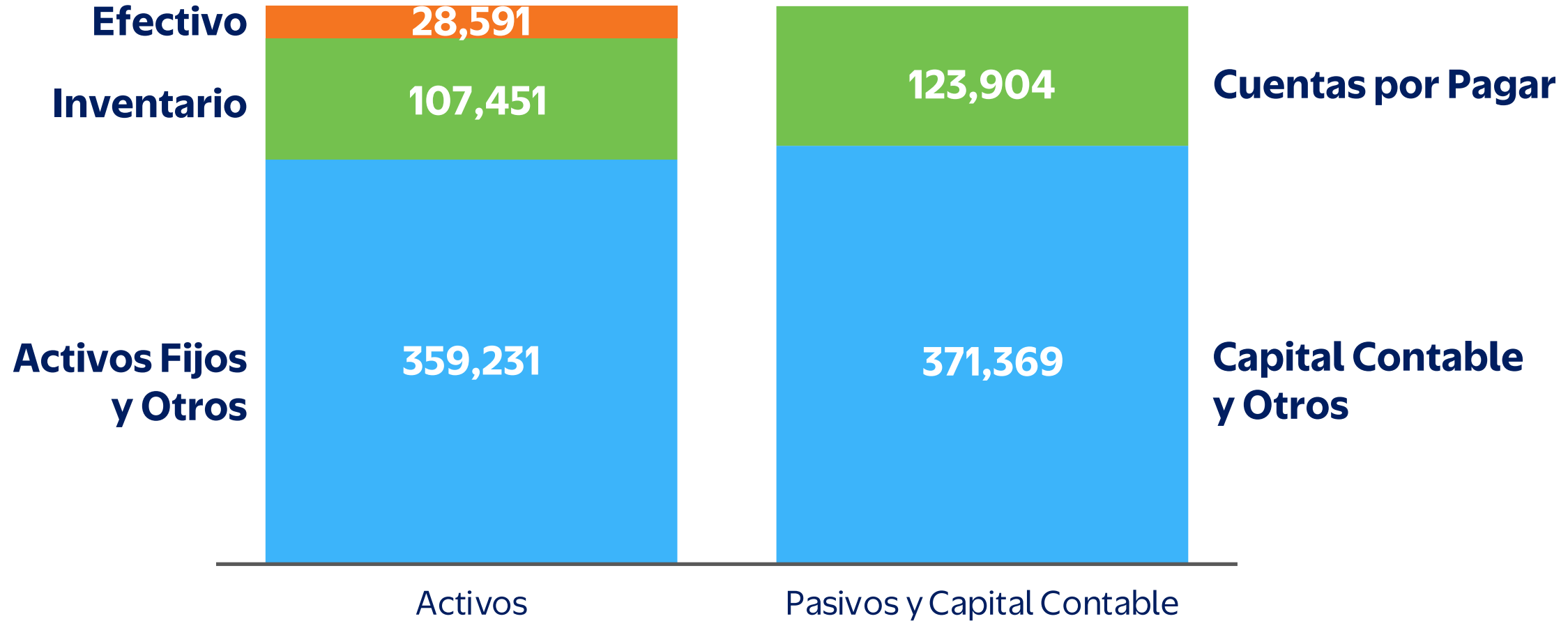
<i>(\$MXN Millones)</i>	4T25		4T24		Var. (%)	
	\$	%	\$	%	Pesos	Sin efectos de tipo de cambio
Ingresos Totales	45,535	100.0	48,537	100.0	(6.2)	2.4
Utilidad bruta	10,937	24.0	11,620	23.9	(5.9)	2.7
Gastos generales	8,029	17.6	8,428	17.4	(4.8)	3.8
Utilidad antes de otros ingresos, neto	2,908	6.4	3,192	6.6	(8.9)	(0.1)
Otros ingresos, neto	49	0.1	(64)	(0.1)	(177.6)	(183.8)
Utilidad de operación	2,957	6.5	3,128	6.4	(5.4)	3.6
EBITDA	4,106	9.0	4,217	8.7	(2.6)	6.5



Balance General

(Al 31 de December 31st 2025 – \$MXN Millones)

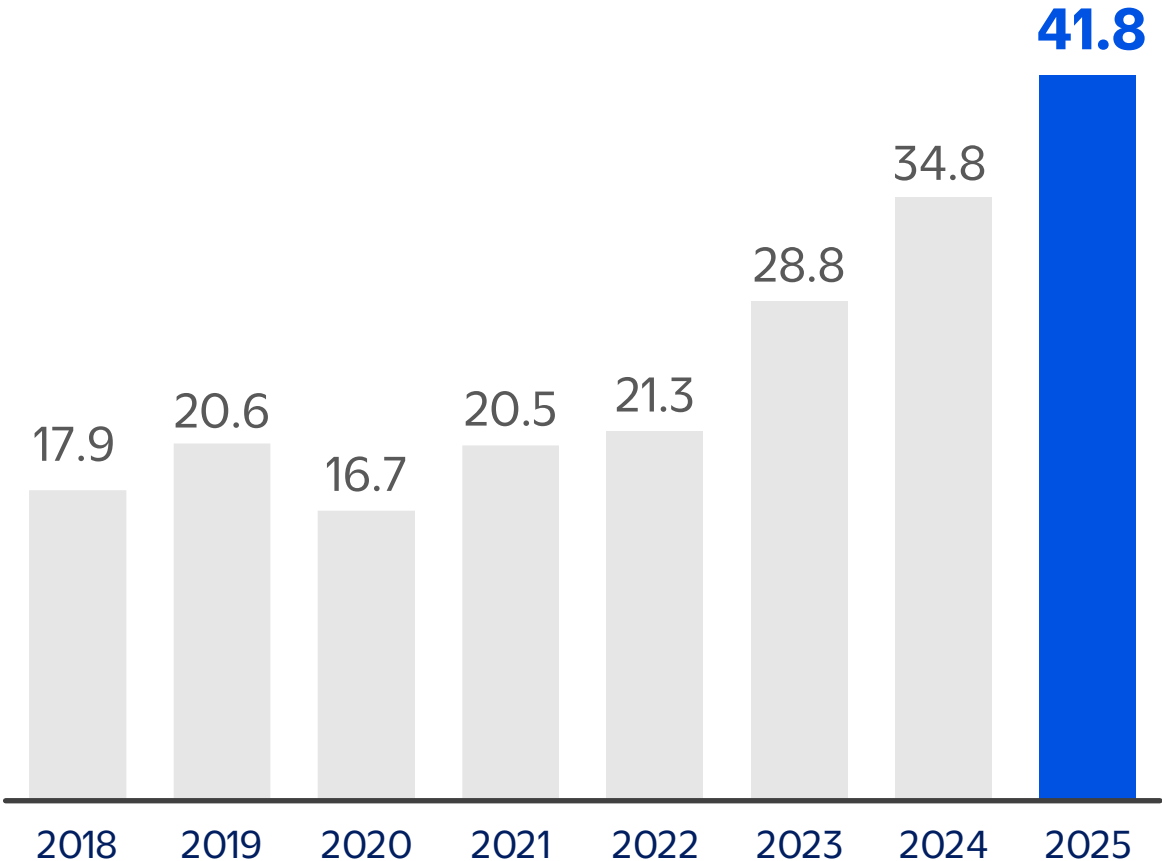
TOTAL: \$495,273





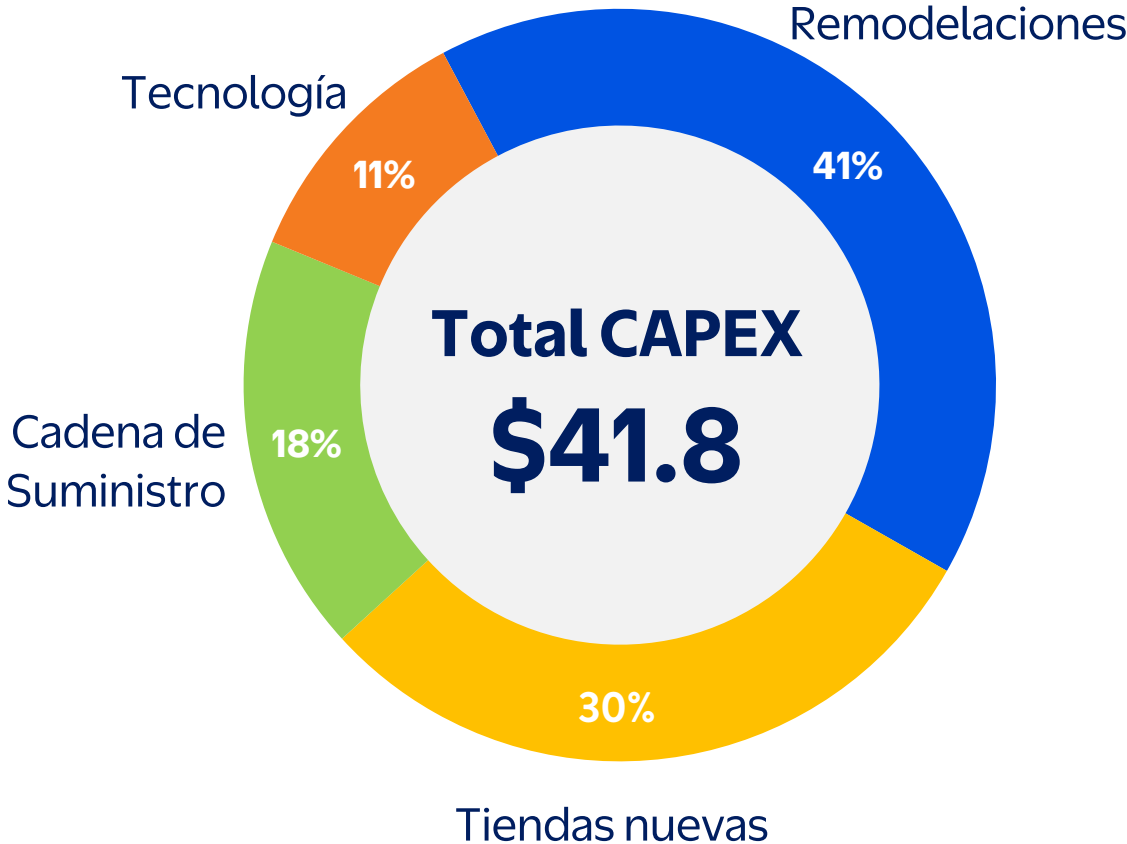
Inversión en CAPEX

(\$MXN Miles de Millones)



CAPEX 2025

(% Total)



Competencia

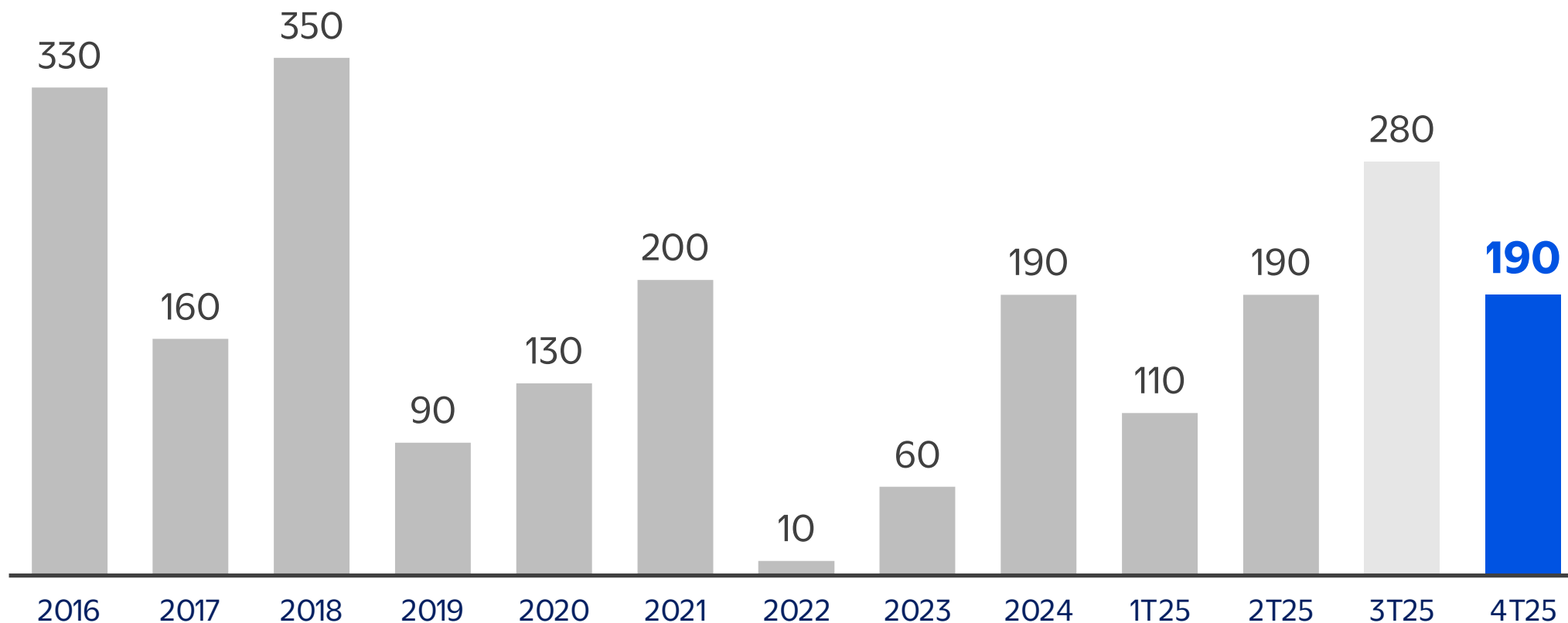


Crecimiento continuo por arriba del mercado



Diferencial Walmex vs. ANTAD¹

Crecimiento en ventas a unidades iguales (pb)



1: ANTAD autoservicios y clubes de precio
pb: puntos base

El mercado informal sigue siendo un competidor grande



ASG



Clientes



~6.0 M

Clientes atendidos
diariamente

~1,370 tiendas

Con servicio
*On-demand*¹

Asociados



55%

Mujeres

~9,500

Asociados
con discapacidad

Comunidades



**+56,000
toneladas**

Alimento donado

**+\$4,700
M MXN**

Programas de
impacto social

+36,000

Voluntarios

Proveedores



+46,000

Proveedores

83%

de la mercancía
vendida es
hecha en México

Accionistas



**\$46.3 mil
M MXN**

Retorno a través
de dividendos

**\$34.8 mil
M MXN**

Inversión en
proyectos
estratégicos

Socios Comerciales



Alianzas

Estratégicas para
fortalecer el
ecosistema

Planeta



81% avance

En el objetivo
de cero residuos

35

Centros de
reciclaje instalados
~60% vs 2022

Información al cierre 2024 y consolidado México & Centroamérica excepto si se especifica lo contrario

1: 4T25



Relación con Inversionistas:

www.walmex.mx/en/

Corporativo:

www.walmartmexico.com.mx



México

- [Walmart Supercenter y Express](#)
- [Bodega Aurrera](#)
- [Sam's Club](#)



Costa Rica

- [Walmart](#)
- [Masxmenos](#)
- [Maxi Palí](#)



El Salvador

- [Walmart](#)
- [La Despensa de Don Juan](#)
- [Maxi Despensa](#)



Guatemala

- [Walmart](#)
- [Paiz](#)
- [Maxi Despensa](#)



Honduras

- [Walmart](#)
- [Paiz](#)
- [Maxi Despensa](#)



Nicaragua

- [Walmart](#)
- [La Unión](#)
- [Maxi Palí](#)