

WALMEX

resultados 3T25

28 de Octubre, 2025

La fecha de esta transmisión es 28 de Octubre de 2025. La transmisión será grabada y estará disponible en www.walmex.mx.

Antes de comenzar, quiero recordarles que el contenido de esta transmisión es propiedad de Wal-Mart de México S.A.B. de C.V. y es para uso de los accionistas de la compañía y de la comunidad inversionista. No deberá ser reproducido de forma alguna.

Las referencias que en esta transmisión se hagan respecto al futuro desempeño de Wal-Mart de México S.A.B. de C.V. deberán considerarse como meras estimaciones que de buena fe ha realizado la Compañía.

Dichas referencias son simplemente el reflejo de las expectativas de la administración de la Compañía y se basan en los datos que actualmente se encuentran disponibles. Los resultados reales dependerán en su totalidad de los acontecimientos, riesgos, e incertidumbres que se pudieran presentar en el futuro y que llegaran a afectar el desempeño real de la Compañía



Resultados 3T25

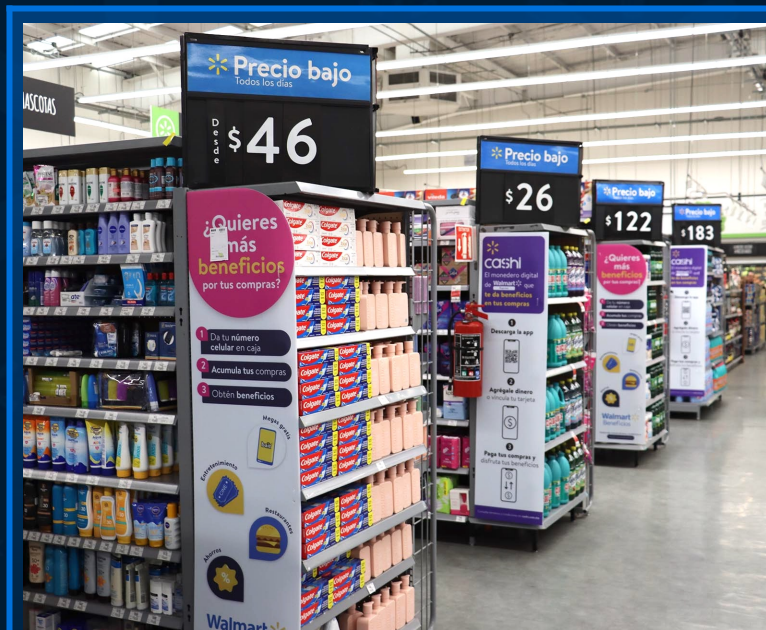
Cristian Barrientos Pozo

CEO

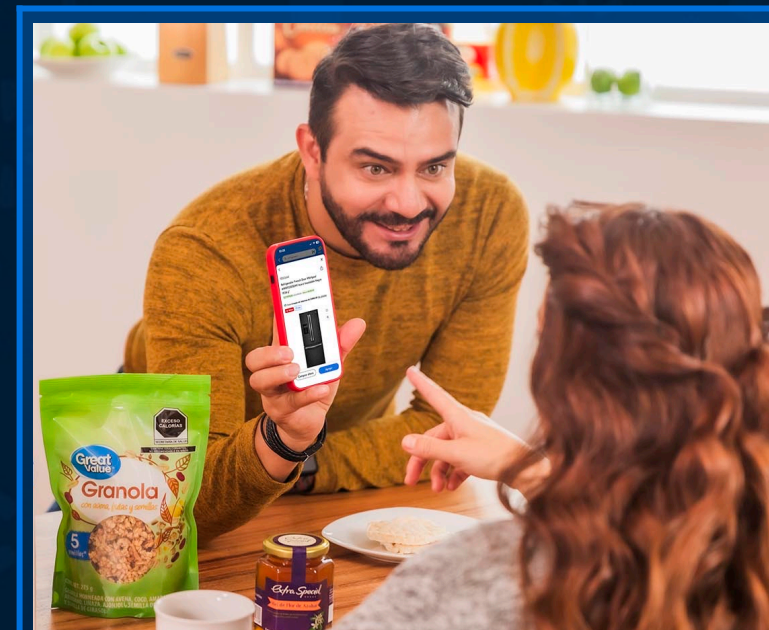
Precio



Disponibilidad



Aceleración de eCommerce



Ejecutando nuestra estrategia; entregando resultados

Desempeño

4.9%

Crecimiento consolidado de ingresos

5.6% | 2.5%

México | CAM* cr. ingresos

+280 pbs

vs. ANTAD UI

Ganar en Descuento

1.8%

Contribución de
nuevas tiendas en 3T25

+10 pbs

Percepción de
Precios vs 3T24

>100 pbs

Penetración de Nuestras
Marcas vs 3T24

+80 pbs

Disponibilidad Total
vs 2T25

Ser líderes en Omnicanal

20%

Crecimiento de GMV
de eComm vs 3T24

24%

Crecimiento On-Demand
vs 3T24

Ser el Ecosistema Preferido

23.5M

Usuarios Activos de
Bait

16%

Crecimiento de ingresos
Walmart Connect vs 3T24



Estamos bien posicionados para ayudar a las personas a ahorrar dinero y vivir mejor mientras continuamos expandiendo la participación de mercado.



Resultados Operativos 3T25

Javier Andrade

CMO

Avanzando firmemente con nuestra estrategia, mejorando nuestra ejecución y delivery...

EDLP



Percepción de Precio: +10 pbs vs 3T24

Disponibilidad



Disponibilidad total +80 pbs vs 2T25

Aceleración de eCommerce

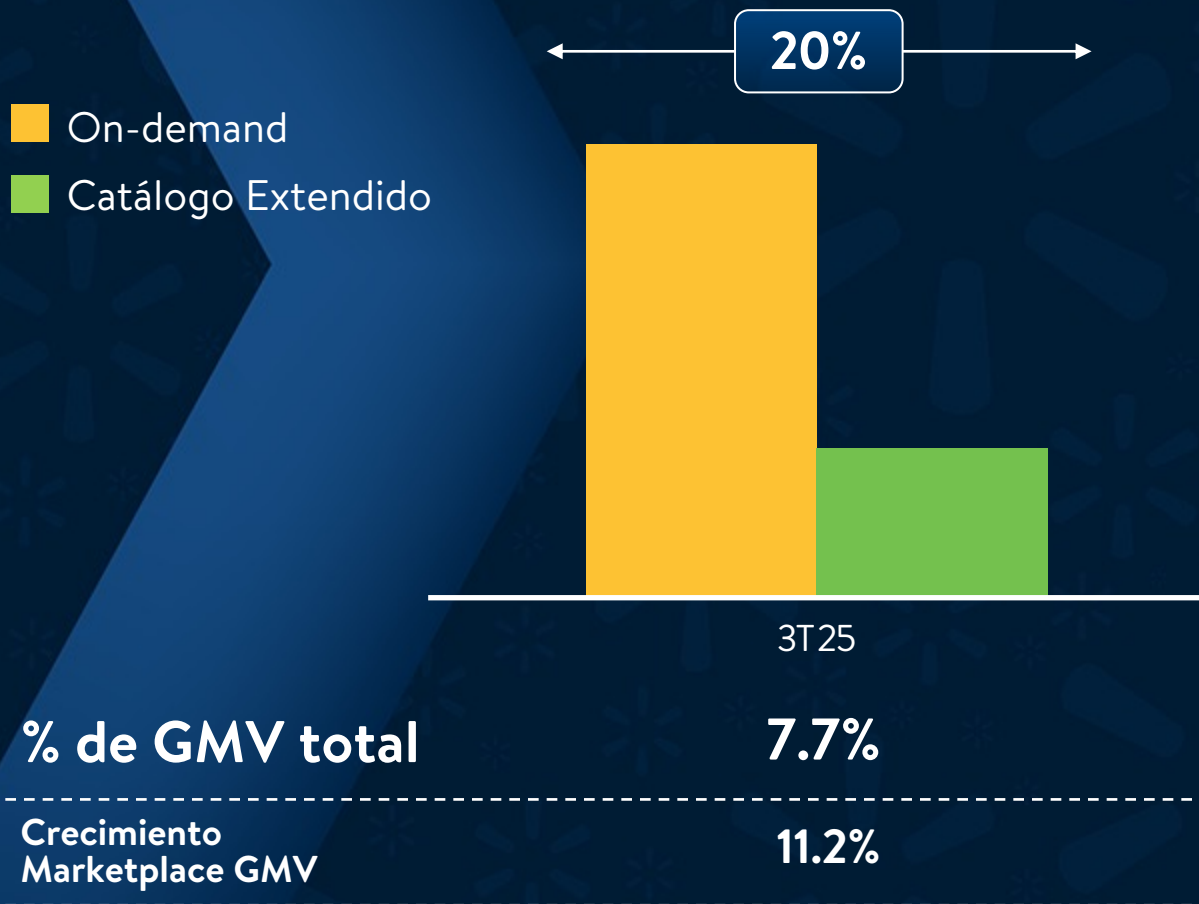


Con On-Demand como punta de lanza

... mientras aceleramos productividades impulsados por la IA

El GMV de eComm incrementó 20% en 3T impulsado por On-Demand

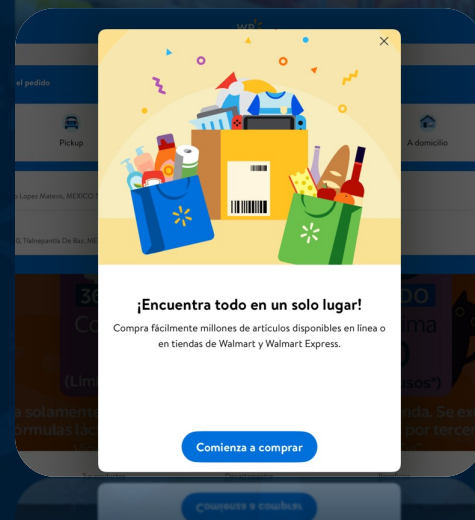
Crecimiento GMV¹ de eComm de México (%)



On-demand
~1,370 tiendas con On-Demand



Catálogo Extendido
+29% crecimiento de Sellers vs 3T24



1: GMV: Gross Merchandise Value

Nuevos Negocios que aceleran y potencian el desempeño de nuestro core

CONECTIVIDAD



23.5M ~\$3,000M

Usuarios activos¹

Ventas en 3T25

Cámbiate a

bait

Consulta términos, condiciones y Política de Uso Justo (PUJ) en: www.mibait.com/PUJ

Tú decides

Por solo \$100 mensuales	Por solo \$200 mensuales
9GB ilimitadas	36GB ilimitadas
Durante 12 meses	Durante 12 meses

Recibe MEGAS GRATIS en tus compras

Disponibles en:

PUBLICIDAD



16%

Crecimiento ingresos vs 3T24



BENEFICIOS



46M

Usuarios Activos²

Walmart Beneficios		BodegaAurrera Beneficios	
2 botates + salchichas + 2 refresco a \$230 Activar beneficio	3 meses de acceso a contenido exclusivo Activar beneficio	10% de descuento al consumir \$750 o más Activar beneficio	1 mes sin costo de VISA Premium Activar beneficio
40% de descuento en el curso de Papeo en 10 meses Activar beneficio	15% de descuento al consumir \$150 o más Activar beneficio	20% de descuento al consumir \$750 o más Activar beneficio	15% de descuento al consumir \$150 o más Activar beneficio
15% de descuento al consumir \$750 o más Activar beneficio	10% de descuento en tu compra Activar beneficio	Hasta 4 meses de música gratis Activar beneficio	Doritos + Mountain Dew 30 sabores a \$99 por 3 meses Activar beneficio
<p>1 Da tu número celular al pagar para registrar tus compras</p> <p>2 Elige y activa un beneficio cada que juntes \$400</p> <p>3 Recibe un beneficio estrella cada que juntes \$2,000</p> <p>4 Sigue registrando tus compras y disfruta muchos beneficios más</p>			
15% de descuento al consumir \$750 o más Activar beneficio	20% de descuento en tu cuenta Activar beneficio	20% de descuento en tu cuenta Activar beneficio	15% de descuento en tu cuenta Activar beneficio
1 mes de envío gratis en pedidos a domicilio Activar beneficio	15% de descuento en tu cuenta Activar beneficio	20% de descuento en tu cuenta Activar beneficio	3 meses de contenido exclusivo para niños por \$45 Activar beneficio

¹ Los usuarios activos de Bait se refiere a los usuarios con al menos una transacción en los últimos 6 meses incluyendo transacciones económicas (venta a distribuidores).

Incluye líneas de Home Broadband y MiFi.

² Clientes que dieron su teléfono celular y registraron al menos una compra en los últimos 90 días.



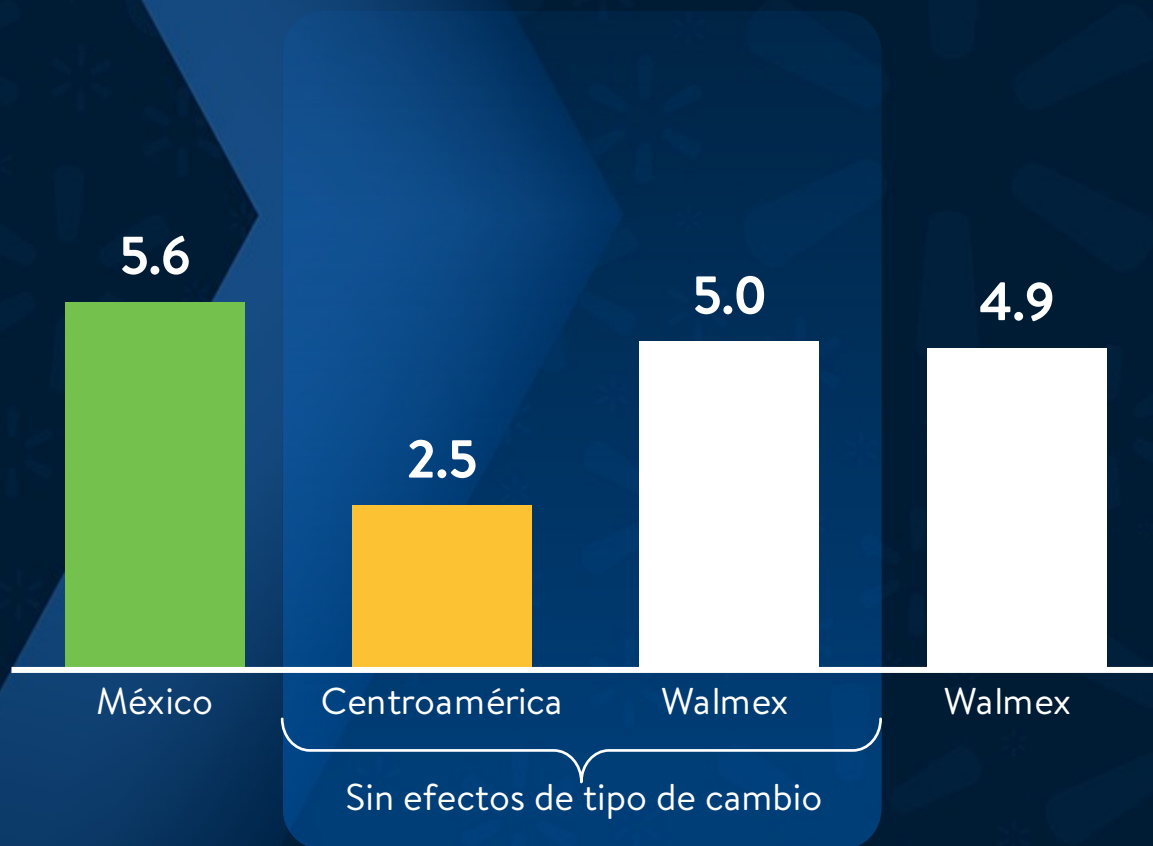
Resultados Financieros 3T25

Paulo Garcia

CFO

Crecimiento de ingresos de 4.9% en 3T25; 5.0% sin efectos de tipo de cambio

Crecimiento de Ingresos Totales (%) 3T25



Crecimiento de Ingresos Totales (%) 9M25



Desempeño de México

Desempeño de México



Margen EBITDA (%)



pbs = puntos base

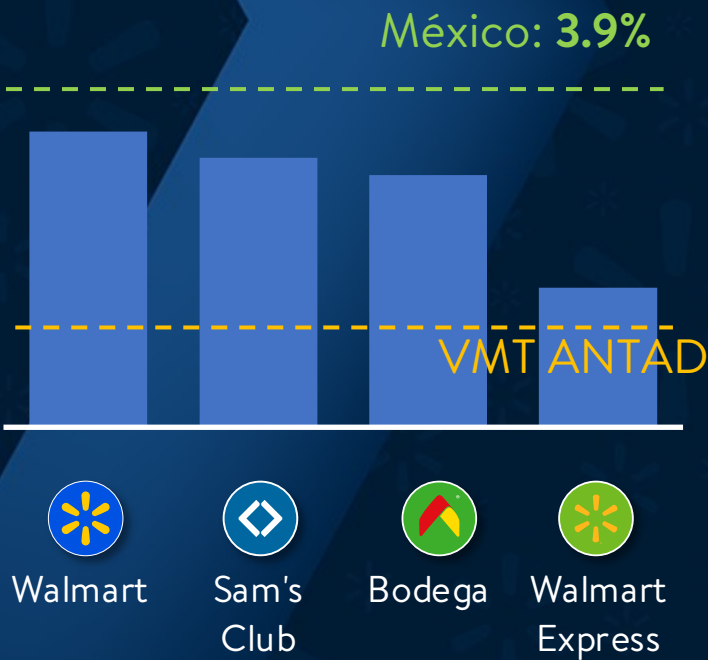
3T25 Highlights

- Los **ingresos totales** crecieron **5.6%**
 - Las ventas mismas tiendas crecieron **3.9%**
- **Margen Bruto** disminuyó **20 pbs** a **24.8%** con la contribución de nuevos negocios no siendo suficientes para compensar inversiones en inventario y un one-off del año pasado.
- Los **Gastos Generales** representaron **16.7%** de las ventas, disminuyendo **10 pbs** con eficiencias operativas y un one-off del año pasado compensando parcialmente inversiones en crecimiento
- **EBITDA** incrementó **3.8%** alcanzando un margen de **10.7%** margin.

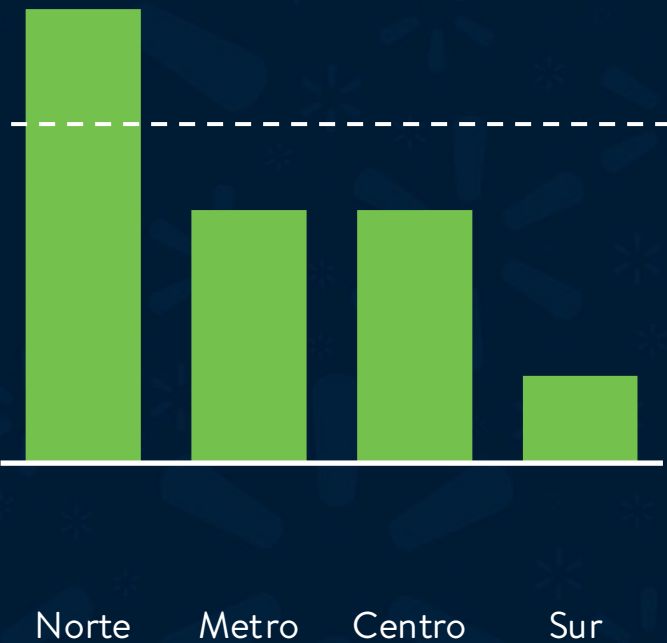
En Mexico, las ventas mismas tiendas crecieron 3.9% impulsadas por Supercenter y Sam's Club

3T25 Crecimiento Ventas Mismas Tiendas - Mexico (%)

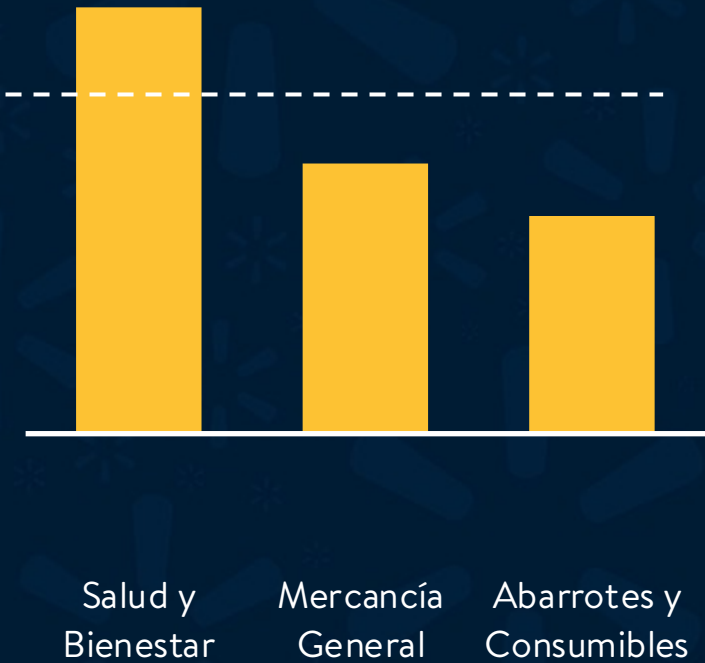
Por Formato



Por Región

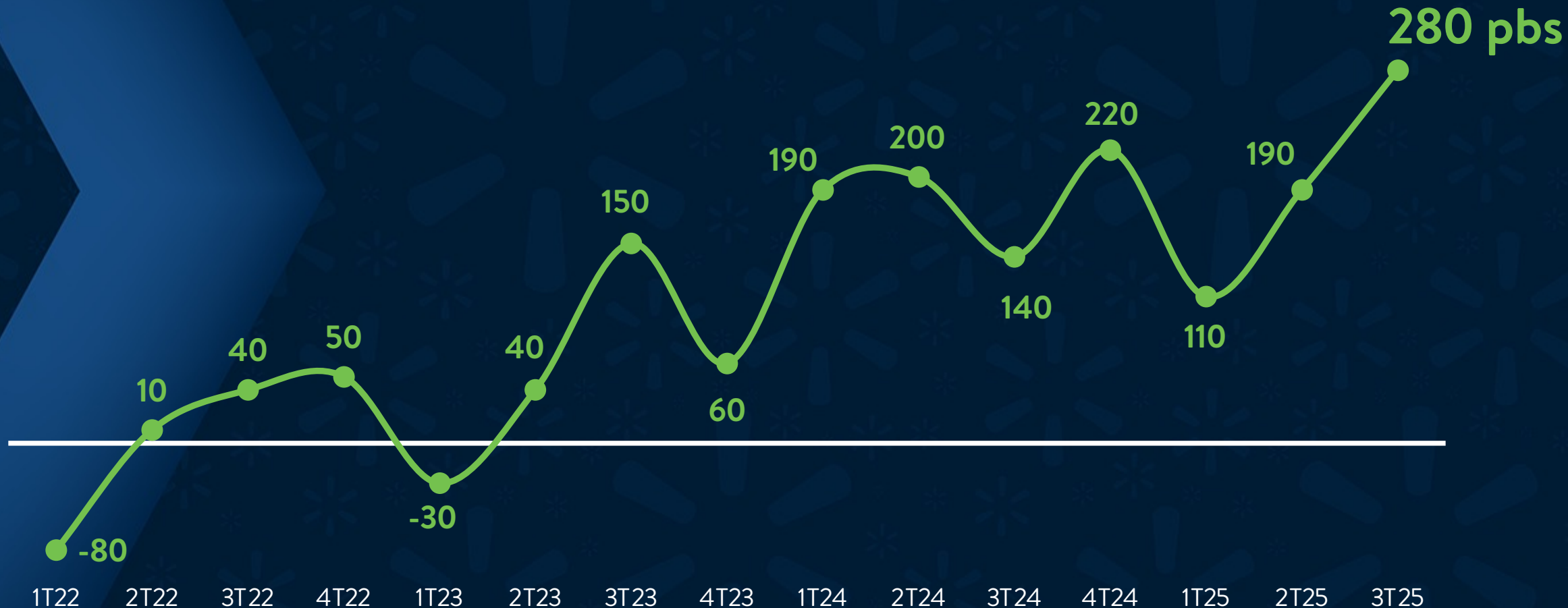


Por División de Mercancía



Diferencial contra ANTAD más alto desde mediados de 2021

Diferencial Walmex vs. ANTAD¹ – Crecimiento en Ventas Mismas Tiendas (pbs)



1. ANTAD autoservicios y clubes
pbs = puntos base

En Mexico, los ingresos crecieron 5.6% y el margen EBITDA fue de 10.7%

Resultados 3T25 México

(\$MXN Millones)	3T25		3T24		Var.
	\$	%	\$	%	%
Ingresos Totales	200,567	100.0	190,018	100.0	5.6
Utilidad bruta	49,672	24.8	47,436	25.0	4.7
Gastos generales	33,405	16.7	31,862	16.8	4.8
Utilidad antes de otros ingresos, neto	16,267	8.1	15,574	8.2	4.4
Otros ingresos, neto	135	0.1	448	0.2	(69.7)
Utilidad de operación	16,402	8.2	16,022	8.4	2.4
EBITDA	21,490	10.7	20,696	10.9	3.8

Margen Bruto (MX): contribución de nuevos negocios parcialmente compensando inversiones para mejorar inventarios y un one-off

3T25 Margen de Utilidad Bruta % Ingresos Totales – México



Gastos Generales (MX): desapalancamiento principalmente por eficiencias operativas y un one-off

3T25 Gastos Generales % Ingresos Totales – México



pbs = puntos base

Desempeño de Centroamérica | (Sin efecto cambiario)

Crecimiento Ingresos (%)



Margen EBITDA (%)



pbs = puntos base

3T25 Highlights

- Los ingresos totales crecieron **2.5%**
 - Las ventas mismas tiendas crecieron **0.6%**
- **Margen Bruto** disminuyó **10 pbs** a **24.7%**, debido a inversiones en nuestra propuesta de valor parcialmente compensadas por la contribución de Walmart Connect.
- **Gastos Generales** representaron **18.4%** de ventas, **20 pbs** más vs el año pasado debido a inversiones en crecimiento que fueron parcialmente compensadas por eficiencias operativas.
- **Margen EBITDA** de **9.2%**, cayendo **20 pbs** contra año pasado.

En Centroamérica, las ventas mismas tiendas crecieron 0.6%

3T25 Crecimiento en Ventas Mismas Tiendas (%)
Por país en Centroamérica



Cifras sin efecto de tipo de cambio



Ingresos crecieron 2.5% sin efectos de tipo de cambio y con margen EBITDA de 9.2%.

Resultados 3T25 Centroamérica

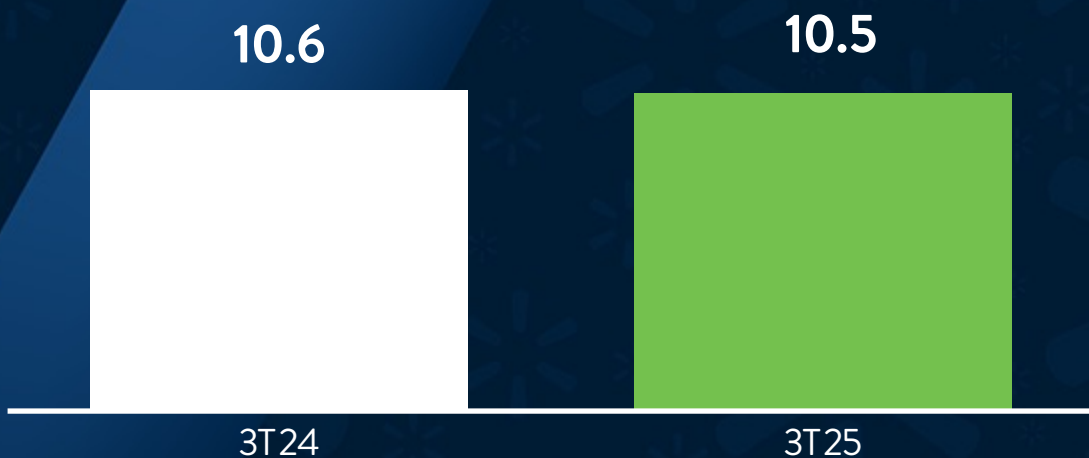
(\$MXN Millones)	3T25		3T24		Var. (%)	
	\$	%	\$	%	Pesos	Sin efectos de tipo de cambio
Ingresos Totales	40,953	100.0	40,176	100.0	1.9	2.5
Utilidad bruta	10,102	24.7	9,972	24.8	1.3	1.9
Gastos generales	7,541	18.4	7,307	18.2	3.2	3.6
Utilidad antes de otros ingresos, neto	2,561	6.3	2,665	6.6	(3.9)	(2.7)
Otros ingresos, neto	58	0.1	36	0.1	59.2	54.1
Utilidad de operación	2,619	6.4	2,701	6.7	(3.0)	(1.9)
EBITDA	3,776	9.2	3,759	9.4	0.4	1.4

Desempeño de Walmex Consolidado

Crecimiento Ingresos (%)



Margen EBITDA (%)



bps = basis points

3T25 Highlights

- Los ingresos totales crecieron **4.9%**
 - Las tiendas nuevas contribuyeron **1.8%**
- Margen Bruto disminuyó **20 pbs** a **24.7%** de los ingresos
- Los **Gastos Generales** representaron **17.0%** de los ingresos.
- Margen EBITDA de **10.5%**
- Margen de Utilidad Neta de **4.9%**

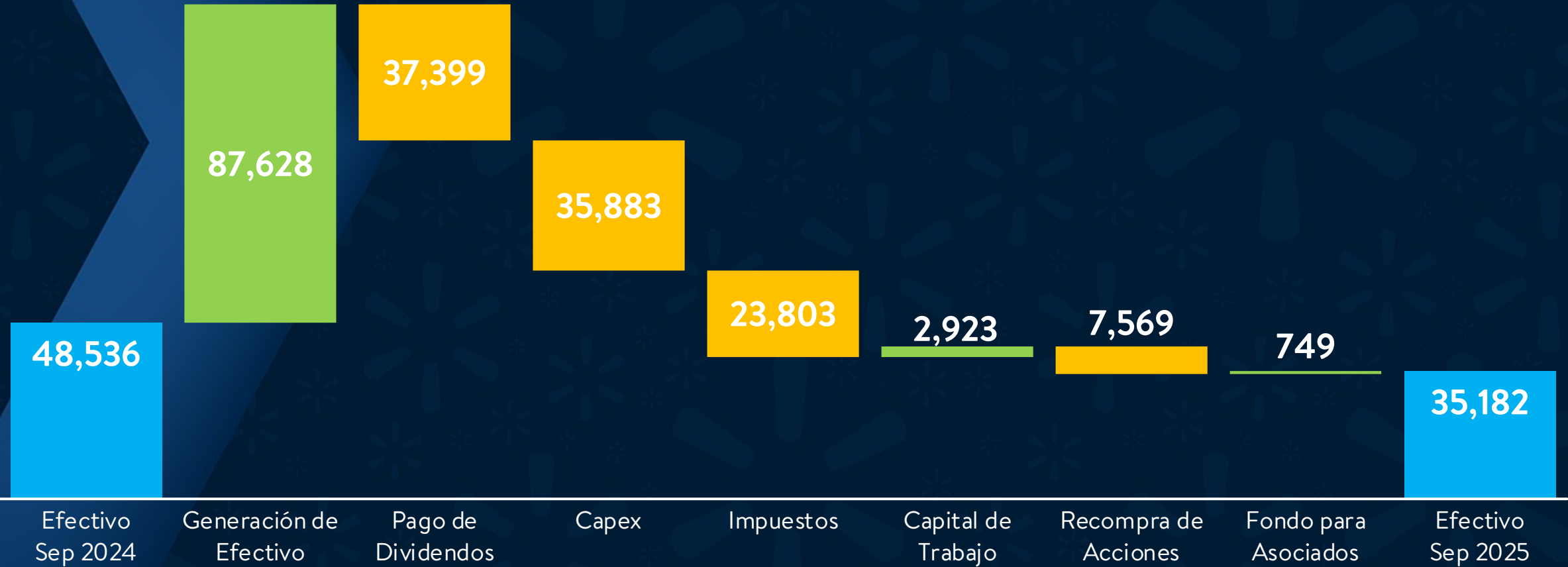
Ingresos consolidados crecieron 4.9% y margen EBITDA fue de 10.5%

Resultados 3T25 Walmex Consolidado

(\$MXN Millones)	3T25		3T24		Var. %
	\$	%	\$	%	
Ingresos Totales	241,520	100.0	230,194	100.0	4.9
Utilidad bruta	59,774	24.7	57,408	24.9	4.1
Gastos generales	40,946	17.0	39,169	17.0	4.5
Utilidad antes de otros ingresos, neto	18,828	7.8	18,239	7.9	3.2
Otros ingresos, neto	193	0.1	484	0.2	(60.0)
Utilidad de operación	19,021	7.9	18,723	8.1	1.6
EBITDA	25,266	10.5	24,455	10.6	3.3
Utilidad Neta	11,747	4.9	12,934	5.6	(9.2)

Entregando valor a los accionistas y mejorando capital de trabajo

Generación y usos de efectivo– \$MXN Millones



Alcanzando más clientes; más cerca que nunca



26

Tiendas nuevas en 3T25

23

México

3

Centroamérica

1.8%

Contribución al Crecimiento
de Ventas Totales en 3T25

Metros cuadrados
nuevos de piso de venta

+35K

in 3T25

+84K

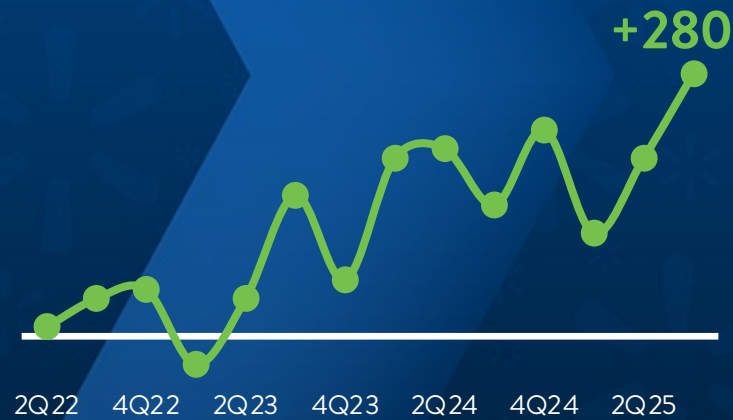
in 9M25

Mensajes Clave

Superando al mercado

Diferencial Walmex vs. ANTAD¹

Crecimiento en Ventas Mismas Tiendas (pbs)



Diferencial más alto desde mediados de 2021

1. ANTAD autoservicios y clubes
pbs = puntos base

Enfoque en los 3 no negociables del core



Precio | Disponibilidad | Aceleración de eCommerce

Enfocándonos en lo que podemos controlar



Apuntando a un sólido 4T25

WALMEX

resultados 9M25

En México, los ingresos crecieron 4.8% y el margen EBITDA fue de 10.3%

Resultados 9M25 México

(\$MXN Millones)	9M25		9M24		Var. %
	\$	%	\$	%	
Ingresos Totales	599,115	100.0	571,427	100.0	4.8
Utilidad bruta	145,430	24.3	138,952	24.3	4.7
Gastos generales	99,619	16.6	92,266	16.1	8.0
Utilidad antes de otros ingresos, neto	45,811	7.6	46,686	8.2	(1.9)
Otros ingresos, neto	884	0.1	1,534	0.3	(42.4)
Utilidad de operación	46,695	7.8	48,220	8.4	(3.2)
EBITDA	61,843	10.3	62,010	10.9	(0.3)

En Centroamérica el margen EBITDA fue de 9.3%

Central America 9M25 results

(\$MXN Millones)	9M25		9M24		Var. (%)	
	\$	%	\$	%	Pesos	Sin efectos de tipo de cambio
Ingresos Totales	129,634	100.0	112,376	100.0	15.4	4.0
Utilidad bruta	31,824	24.5	27,539	24.5	15.6	4.2
Gastos generales	23,475	18.1	20,197	18.0	16.2	4.7
Utilidad antes de otros ingresos, neto	8,349	6.4	7,342	6.5	13.7	2.9
Otros ingresos, neto	133	0.1	315	0.3	(57.8)	(62.4)
Utilidad de operación	8,482	6.5	7,657	6.8	10.8	0.2
EBITDA	12,009	9.3	10,606	9.4	13.2	2.4

Ingresos consolidados han crecido 6.6% y margen EBITDA fue de 10.1%

Resultados 9M25 Walmex Consolidado

(\$MXN Millones)	9M25		9M24		Var.
	\$	%	\$	%	%
Total ingresos	728,749	100.0	683,803	100.0	6.6
Utilidad bruta	177,254	24.3	166,491	24.3	6.5
Gastos generales	123,094	16.9	112,463	16.4	9.5
Utilidad antes de otros ingresos, neto	54,160	7.4	54,028	7.9	0.2
Otros ingresos, neto	1,017	0.1	1,849	0.3	(45.0)
Utilidad de operación	55,177	7.6	55,877	8.2	(1.3)
EBITDA	73,852	10.1	72,616	10.6	1.7
Utilidad Neta	35,291	4.8	38,628	5.6	(8.6)

WALMEX

resultados 3T25

28 de Octubre, 2025