




Walmart 
México y Centroamérica

Perfil de la Compañía

(BMV: Walmex)

Marzo 31, 2022



Esta presentación es propiedad de Wal-Mart de México S.A.B. de C.V. y está dirigida a los accionistas de la Compañía y a la comunidad financiera. No deberá ser reproducida de ninguna forma.

Las referencias que se hagan en esta presentación respecto al futuro desempeño de Wal-Mart de México S.A.B. de C.V. deberán considerarse como meras estimaciones que de buena fe ha realizado la Compañía.

Dichas referencias son simplemente el reflejo de las expectativas de la administración de la Compañía y se basan en los datos que actualmente se encuentran disponibles. Los resultados reales dependerán en su totalidad de los acontecimientos, riesgos e incertidumbres que se pudieran presentar en el futuro y que llegaran a afectar el desempeño real de la Compañía.



Historia de Walmex

4



Walmex Hoy

11



Información Financiera

36



Competencia

42



Ambiental, Social y Gobierno Corporativo

46



Referencias Walmex

49



Historia de Walmex

Historia: Fundado en 1958



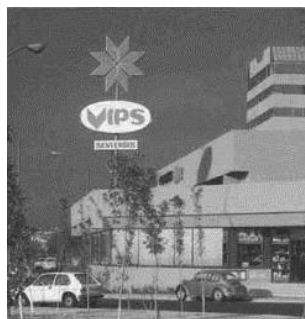
1958

Inicia
operaciones
Aurrera



1959

Inicia
operaciones
Superama



1964

Inicia
operaciones
Restaurante
Vips



1970

Inicia
operaciones
Bodega Aurrera
y Suburbia



1977

Cifra comienza
a cotizar en la
Bolsa Mexicana
de Valores



1991

Asociación
de Cifra
y Wal-Mart
Stores, Inc.
1er. Sam's Club
en México

Historia: Walmart Inc. adquiere la posición mayoritaria de Cifra



1993

Inicia operaciones
Walmart
Supercenter

WAL-MART
Stores, Inc.

Bolsa
Mexicana
de Valores

CIFRA

1997

Wal-Mart
Stores, Inc.
adquiere posición
mayoritaria en
Cifra
– Oferta Pública
en la BMV



1999

Introducción de
“Precios Bajos
Todos los Días”

Fundación
Walmart
México

2003

Se constituye la
Fundación
Walmart
de México



2004

Inicia operaciones
Mi Bodega



2005

Superama.com.mx
Programa piloto de
entrega de abarrotes
en línea

Wal-Mart Stores, Inc.
adquiere 33% de las
acciones de CARHCO
(Central American
Retail
Holding Company)

Historia: Expansión de Bodegas, incorporación de Centroamérica y venta de su división de restaurantes



2007

Licencia emitida para operar un banco en México



2008

Expansión de Bodega Aurrera Express



Walmart México Walmart Centroamérica

2010

Walmart de México adquiere el 100% de Walmart Centroamérica



2011

Primer Walmart Supercenter en Centroamérica (Honduras)



2013

Lanzamiento de Walmart.com.mx



2014

Walmart de México y Centroamérica vende su división de restaurantes a Alsea

Historia: Venta del Banco y Suburbia, Walmart Express inicia operaciones



2015

Walmart de México y Centroamérica vende su banco a Inbursa



2017

Walmart de México y Centroamérica vende Suburbia a Liverpool



2018

Lanzamiento del Marketplace
Lanzamiento de Cashi



2019

Lanzamiento de la app de Bodega
Abrimos la 1er tienda inclusiva
Apertura de los CeDis dedicados a eCommerce en Gdl. y Mtr.



2020

Inicia operaciones WME
Lanzamiento de bodegaurrera.com.mx y "Despensa a tu Casa" de Bodega
Inicia operaciones BAIT.mx

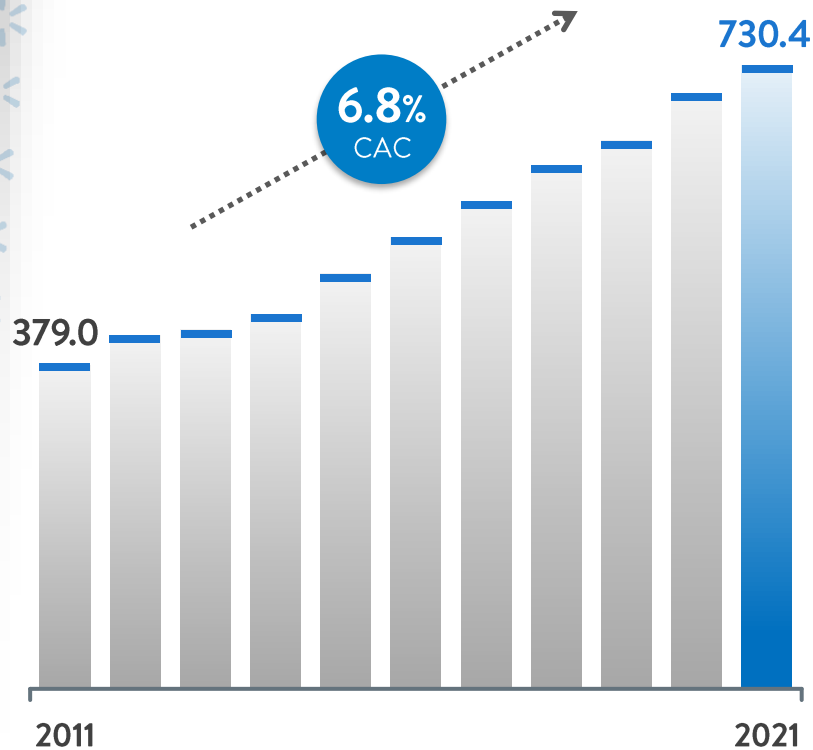


2021

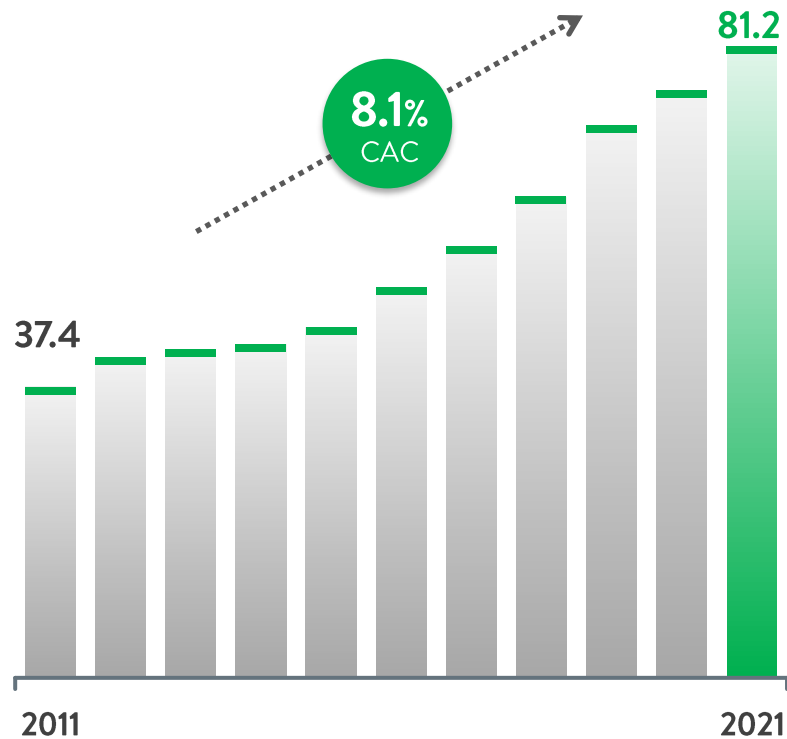
Walmart Fulfillment Services
Scan & Go
Cross Border Marketplace

Crecimiento continuo y rentable

Ventas
(Mx\$ Miles de Millones)

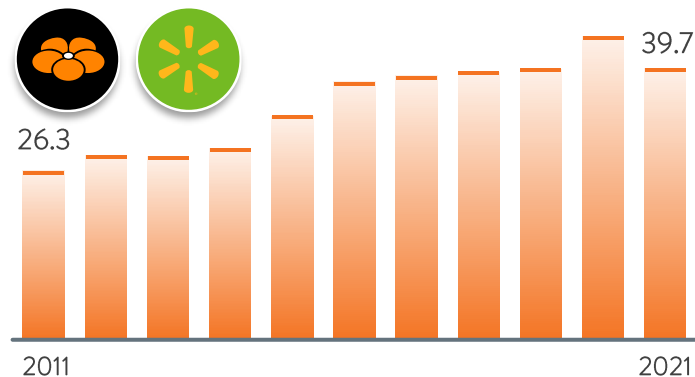
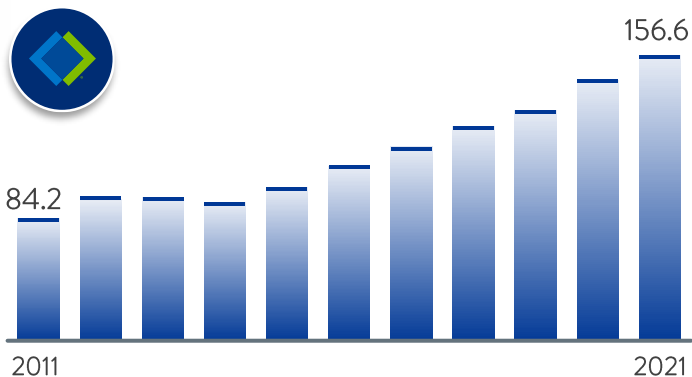
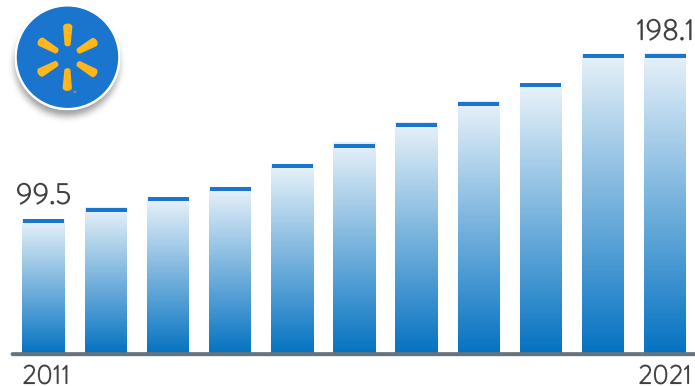
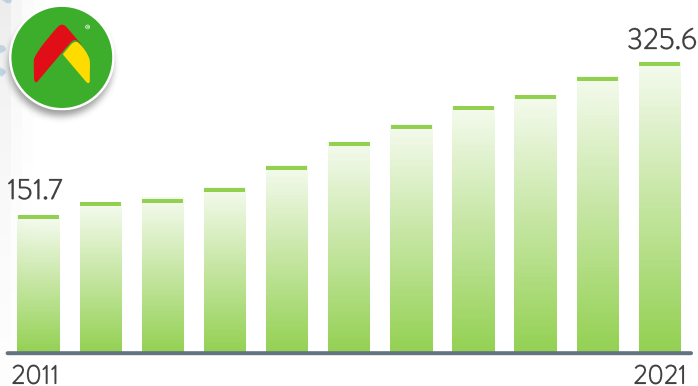


EBITDA
(Mx\$ Miles de Millones)



Crecimiento a través de múltiples formatos

Ventas Totales
(Mx\$ Miles de Millones)





Walmex Hoy

Walmex: Cotiza en la Bolsa Mexicana de Valores

**Wal-Mart
Stores, Inc.**

71%

Walmex 

29%



**Bolsa
Mexicana
de Valores**

ADR: WMMVY OTCQX



Índice Sustentable de la
Bolsa Mexicana de Valores

- Valor de capitalización de mercado: Mx\$ 1,430 mil millones¹
- Peso en el índice de la BMV: 11.9%²
- 3a acción más bursátil en la BMV³

* Descripción de la compañía

Walmart 

México y Centroamérica

\$753,131M Mx Ingresos Totales

3,631 Unidades

696 Ciudades

31 Centros de Distribución

13 Sitios eCommerce y 3 Apps

4 Formatos

231,259 Asociados

6 Países

México



82.8% Ingresos Totales

2,765 Unidades

541 Ciudades

193,902 Asociados

3 Sitios eCommerce

3 Apps

Centroamérica



17.2% Ingresos Totales

866 Unidades

155 Ciudades

37,357 Asociados

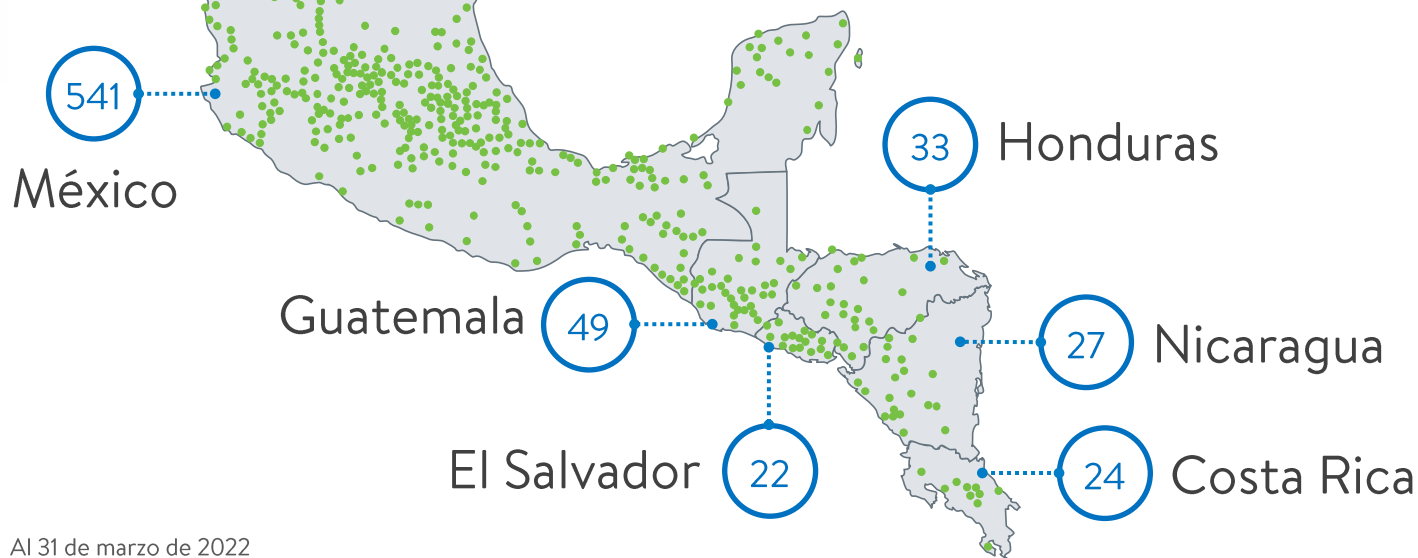
10 Sitios eCommerce

5 Países

Presencia regional

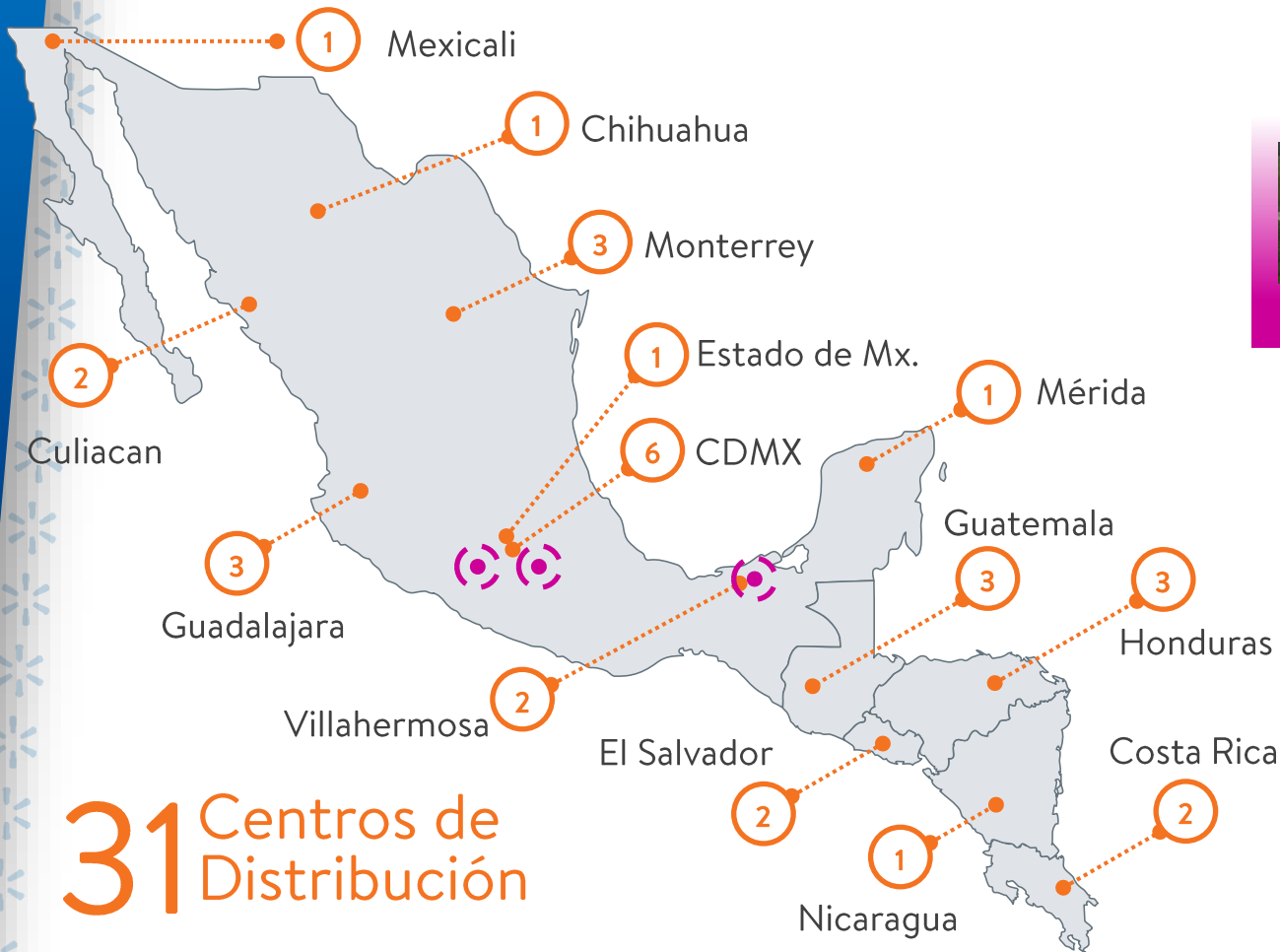
696 Ciudades con presencia Walmex

9 ciudades nuevas ¹



Al 31 de marzo de 2022
1: vs. 1T21

Eficiente red de distribución



En construcción



Villahermosa



Tlaxcala



Bajío

Formatos



Bodegas y Tiendas de Descuento



Supermercados

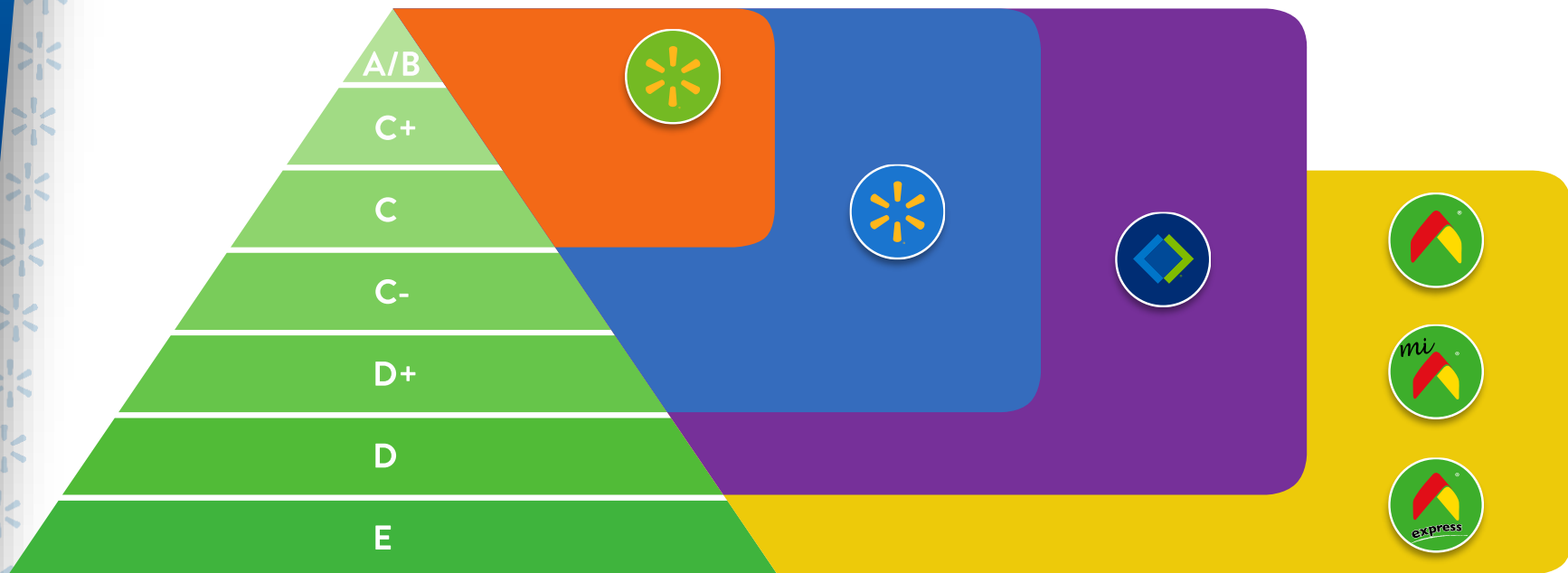


Hipermercados



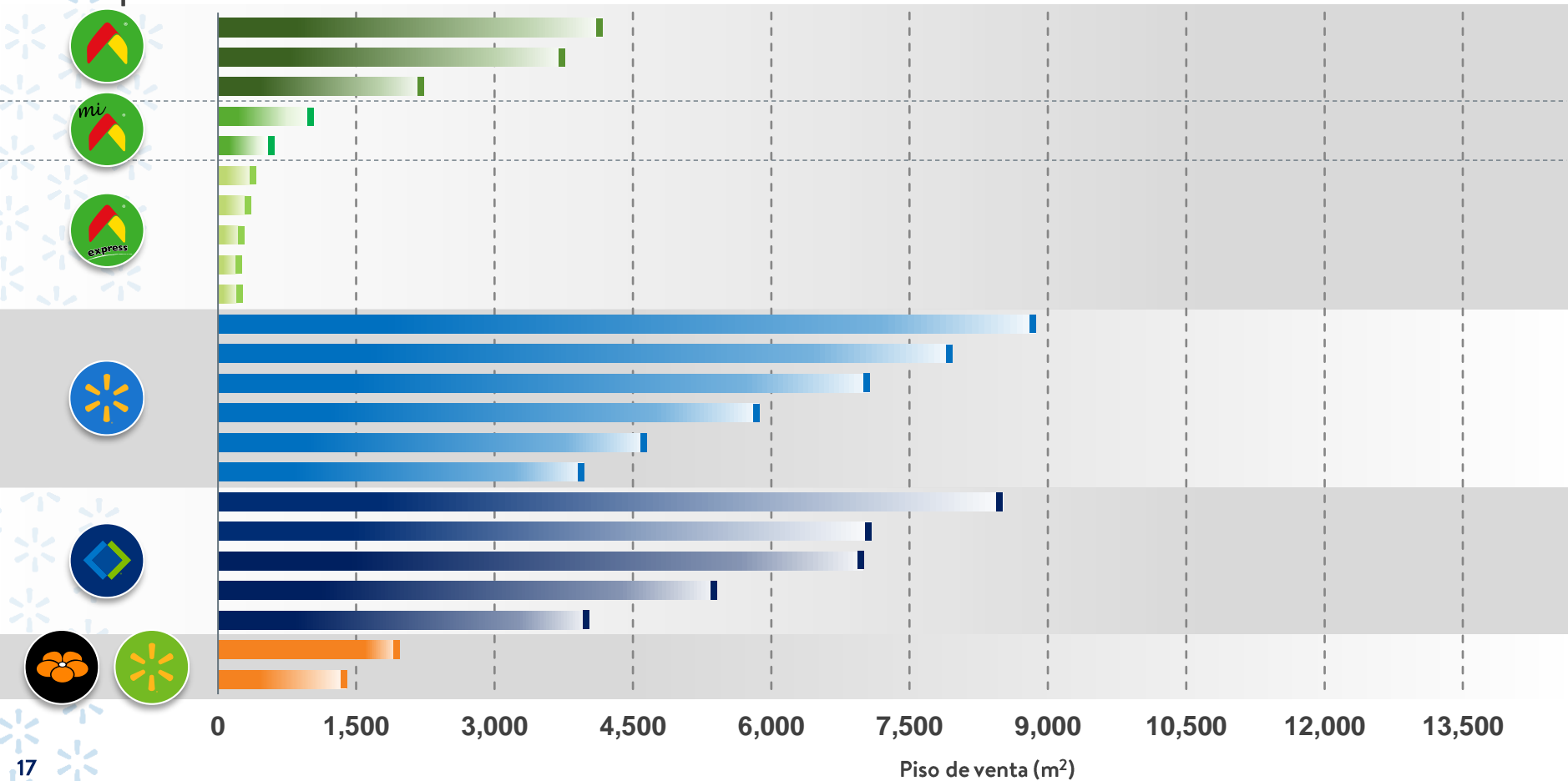
Clubes de Precio

Enfoque por Nivel Socioeconómico (NSE)



Operación multiformato flexible

Prototipos Flexibles





Bodegas

Mercancías generales básicas,
comida y artículos para el hogar
a los mejores precios

32 estados

México

532 ciudades




5 países

Cam

154 ciudades

44.6%
de ventas en 2021

2,938
Unidades

	Piso de Venta (M ² Promedio)	SKU's (Promedio) ¹	Unidades	Enfoque
	3,960	21,000	564	Compra de la Semana
	1,120	7,500	590	Ciudades Pequeñas
	330	2,300	1,784	Resurtido & Proximidad

bodegaaurrera.com.mx



293

Tiendas on-demand¹
(entrega el mismo día)

México

BODEGA



MI BODEGA



BODEGA AUERRERA EXPRESS



Centroamérica

MAXI DESPENSA



MAXIPALÍ



PALÍ / DESPENSA FAMILIAR



MAMÁ LUCHA



Misión

Combatir los precios altos

Y a cualquier villano que ponga en peligro la economía familiar.

aguerrida – fuerte – tenaz – decidida – alegre

Conoce bastante bien las apuraciones por las que tienen que pasar las señoras
**para que les rinda el gasto,
por eso siempre está lista
para apoyarlas.**



Walmart

El surtido más amplio
de mercancía con Precios Bajos
Todos los Días.

32 estados

México

86 ciudades

5 países

Cam

17 ciudades

27.1%
de ventas en 2021

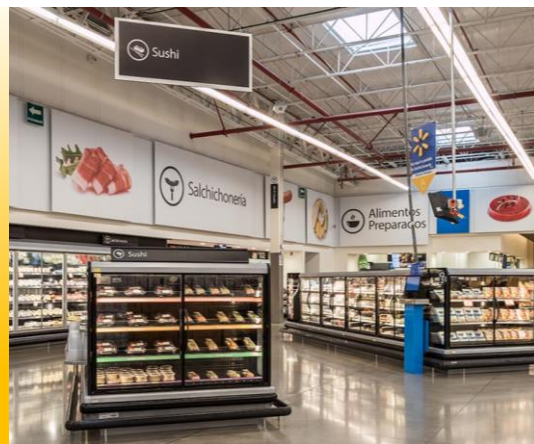
331
Unidades

Piso de Venta (M ² Promedio)	SKU's (Promedio)	Unidades	Prototipos
7,200	106,947 ¹	295 México 36 Centroamérica	6

Propuesta de Valor: precio y surtido

Walmart.com.mx

284 Tiendas on-demand² (entrega el mismo día)



Carrito

Walmart





Walmart
Express

Paiz

Masxmenos

La Unión

La Despensa
de Don Juan

Supermercados con la mejor calidad y frescura en perecederos, a precios bajos todos los días a través de una experiencia de compra ágil y moderna

17 estados

México

18 ciudades

5 países

CAM

29 ciudades

5.4%
de ventas 2021

197
Unidades

**Piso de
venta
(m² Promedio)**

**SKU's
(Promedio)**

Unidades

Prototipos

1,500

34,277

86 WM Express Mexico
13 Superama Mexico
98 Central America

2

Propuesta de Valor: frescura, calidad y surtido
inteligente, proximidad

Walmart.com.mx

97 Tiendas on-demand¹ (entrega el mismo día)



México



Guatemala



Nicaragua



Costa Rica



Honduras



El Salvador



Club de Precios con membresía,
enfocado en negocios y hogares

32 estados

México

86 ciudades

21.4%
de ventas en 2021

165
Unidades

Piso de Venta (M ² Promedio)	SKU's (Promedio)	Unidades	Prototipos
7,150	3,900	165 México	5

Propuesta de Valor: precio líder, volumen,
mercancía nueva y diferenciada



165 Tiendas on-demand (entrega el mismo día)



- Socio Negocio
- Socio Individual

Clásica



- Beneficios en viajes
- Descuentos fuera del club

Benefits



- 2% reembolso
- Descuentos especiales
- Sam's viajes
- Descuentos fuera del club

Plus

Evolución eCommerce México



2005

- Superama a domicilio

Walmart.com.mx



2013

- Walmart.com
Mercancías generales



Walmart.com.mx

2014

- Walmart.com.mx
Súper a domicilio
- 60 tiendas con
servicio a domicilio



2015

- 154 tiendas con SaD
- 100% quioscos
Walmart
- Superama.com.mx
- Apps Walmart
MG y Súper

sams.com.mx



2016

- Actualización de
Sams.com.mx
- Quioscos en Bodega
Aurrera
- SaD en 38 ciudades
y 26 estados
- Pickup Superama
y Walmart

Habilitación de *Última Milla*

Evolución eCommerce México



2017

- Actualización de Apps
- *Marketplace*
- 340 quioscos (Walmart y Bodega Aurrera)
- 200 vendedores en *Marketplace*



2018

- Ganar en On demand
- App de Bodega Aurrera
- 560 quioscos (Walmart y Bodega Aurrera)
- 650 tiendas con Pickup



2019

- App de MG actualizada
- CeDis Guadalajara / Monterrey
- 894 quioscos (Walmart y Bodega Aurrera)
- +600 tiendas con Pickup
- +1,000 vendedores en *Marketplace*



2020

- Apertura de 3 Cedis (1 eCommerce y 2 Omnicanal)
- bodegaurrera.com.mx
- 1,131 quioscos (Walmart y Bodega Aurrera)
- 1,349 tiendas con Pickup



2021

- Tiendas virtuales para Walmart & Bodega
- Modelo Crowdsourcing implementado en +170 tiendas
- Lanzamiento Walmart Pass
- Servicio OD en +760 tiendas en +120 ciudades

Cadena de **suministro**

WFS: Walmart Fulfillment Services

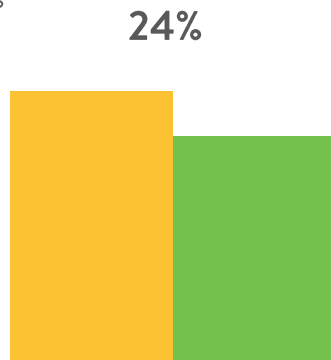
MP: Market Place
MG: Mercancías Generales
GMV: Gross Merchandise Value
OD: On-demand

Capacidades **Omnicanal**

Modelo Crowdsourcing

eCommerce creció doble dígito

■ Abarrotes
■ Mercancías Generales



Ventas Netas:

Crecimiento 19%

% de ventas totales 4.6%

Contribución al crecimiento de ventas totales 0.8%

On-demand
~840 tiendas



Catálogo Extendido
+30% sellers vs 4T21
+135 tiendas virtuales



On Demand



Seguimos invirtiendo en capacidades omnicanal con la cuales podemos brindar la mejor experiencia de compra a nuestros clientes

~840 tiendas con capacidades omnicanal*

+50,000 productos entregados *el mismo día*

Catálogo Extendido: Walmart

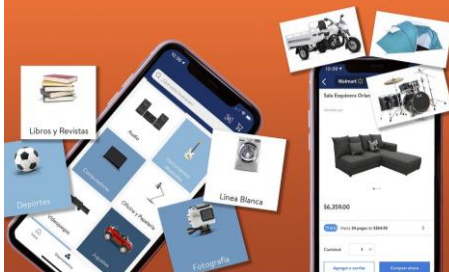
7 Centros de Distribución
3 eCommerce + 4 Omnicanal



Expandimos nuestra red logística para estar más cerca de nuestros clientes y brindarles una entrega más rápida

Walmart 
Marketplace

Más marcas y más productos | De todas las categorías | Con la confianza de Walmart



Extendimos nuestro catálogo y mejoramos la experiencia de compra a través de la app

Tiendas Virtuales



Actividades al Aire Libre

Ropa

Hogar

Estilo de Vida

Electrónica

Walmart Fulfillment Services



Catálogo Extendido y On-demand: Bodega Aurrera

Quiosco



App



Sitio



Pickup



Contamos con distintos canales para que nuestros clientes compren sus productos cuando quieran y donde quieran

Tiendas Virtuales



Actividades al Aire Libre

Ropa

Hogar

Estilo de Vida

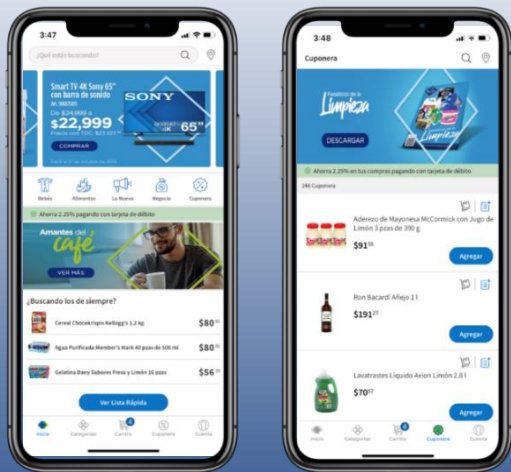
Electrónica

Quioscos



Brindamos acceso a un mayor catálogo para nuestros clientes de Bodega

App Sam's Club



Mejoramos continuamente
nuestras plataformas

Tecnología



Innovamos e invertimos en
tecnología para mejorar
nuestra productividad

On-demand

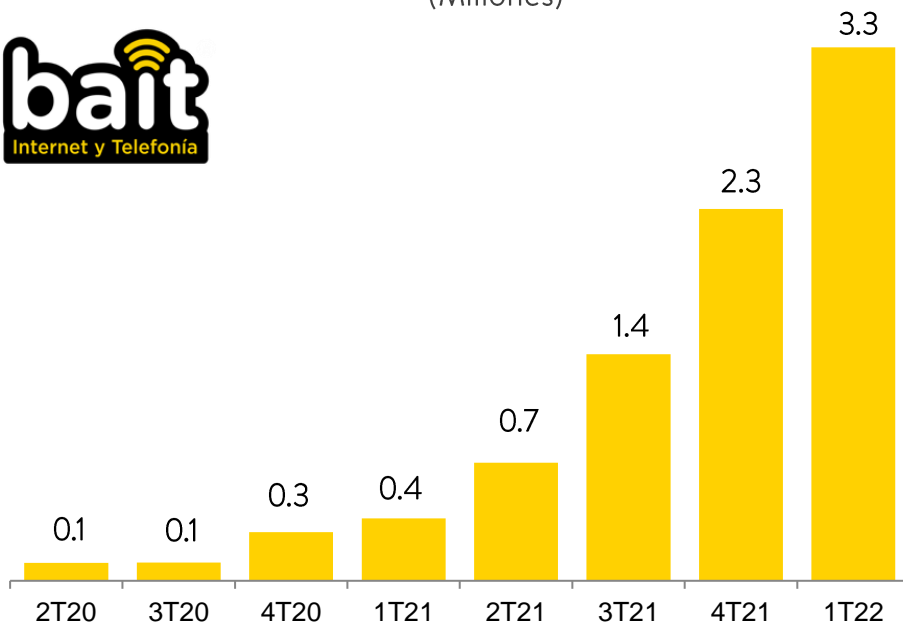


Brindamos una
experiencia sin fricción
para nuestros socios

Los usuarios Bait continúan aumentando



Usuarios Totales Bait
(Millones)



www.mibait.com

Bait te conecta con tus vacaciones

Dile **bait** a los límites con la nueva telefonía de Walmart

Por solo **\$100*** disfruta **15 días de 20 GB**

Incluye llamadas, SMS y navegación en redes sociales*

Síguenos en     **baitmxoficial**

(*)Tabla Pública de Uso Justo (PUJ) respecto a la velocidad de transmisión de datos, la cual puedes consultar en www.mibait.com/PUJ_12. Consulta los Mx, minutos y SMS incluidos en cada recarga en www.mibait.com/PUJ. Consulta nuestro contrato de adhesión en www.mibait.com. Atención a clientes 800 288 Bait (2248) o *282 desde tu Bait. Más información sobre el servicio consulta mibait.com.

Walmart Connect: Creando conexiones significativas



Convertirnos en la **plataforma líder en medios** en México al ayudar a las marcas a conectar con nuestros clientes con **mayor frecuencia** y de forma **más significativa**

+60%

Inversión por
campaña vs. 1T21

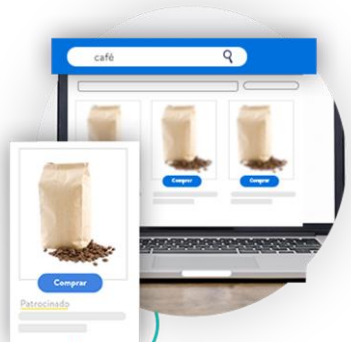
+36%

Campañas
vs. 1T21

En tienda

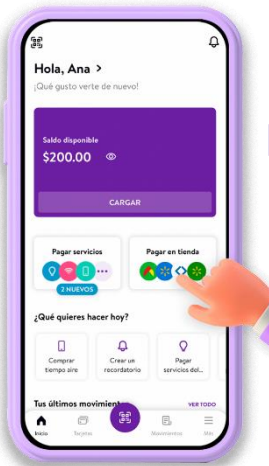


En línea

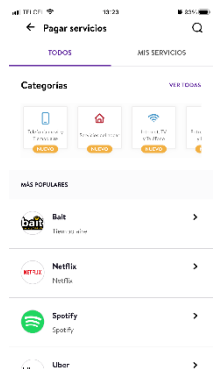


Cashi: Otorgando soluciones financieras digitales para ayudar a las familias mexicanas a vivir mejor

Pago de servicios



Pagos programados



Pagos en línea



Card on File



Todavía no tienes tarjetas guardados.

+ AGREGAR UNA TARJETA

Dispersión de crédito



Cashback





Información Financiera

Walmex Consolidado: Resultados 1T22

(\$MXN Millones)	1T22		1T21		Var.
	\$	%	\$	%	%
Total ingresos	187,844	100.0	170,757	100.0	10.0
Utilidad bruta	43,989	23.4	39,780	23.3	10.6
Gastos generales	28,285	15.1	24,983	14.6	13.2
Utilidad antes de otros ingresos, neto	15,704	8.4	14,797	8.7	6.1
Otros ingresos, neto	233	0.1	143	0.1	62.6
Utilidad de operación	15,937	8.5	14,940	8.7	6.7
EBITDA	20,723	11.0	19,475	11.4	6.4
Utilidad neta	11,109	5.9	10,070	5.9	10.3

México: Resultados 1T22

(\$MXN Millones)	1T22		1T21		Var.
	\$	%	\$	%	%
Total ingresos	155,387	100.0	141,032	100.0	10.2
Utilidad bruta	35,991	23.2	32,398	23.0	11.1
Gastos generales	22,408	14.4	19,533	13.8	14.7
Utilidad antes de otros ingresos, neto	13,583	8.7	12,865	9.1	5.6
Otros ingresos, neto	174	0.1	116	0.1	49.2
Utilidad de operación	13,757	8.9	12,981	9.2	6.0
EBITDA	17,523	11.3	16,468	11.7	6.4

Centroamérica: Resultados 1T22

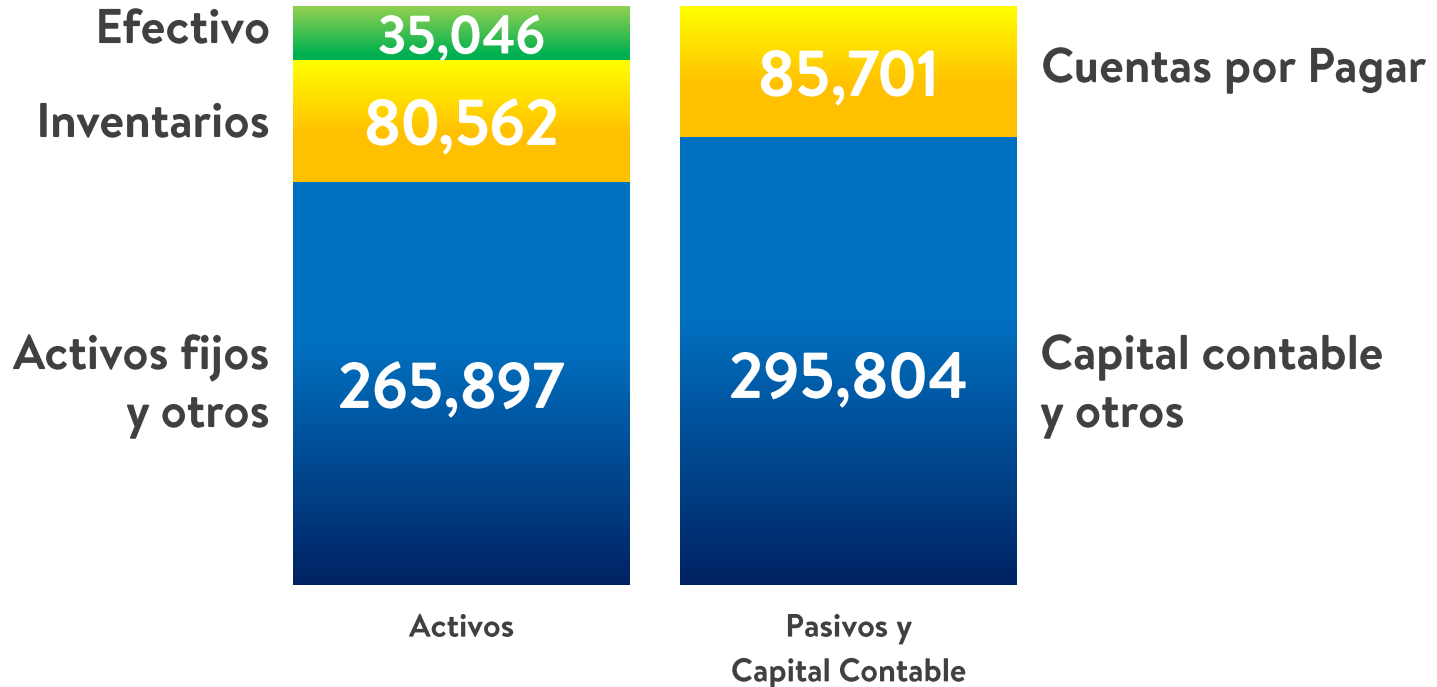
(\$MXN Millones)	1T22		1T21		Var. (%)	
	\$	%	\$	%	Pesos	Sin efectos de tipo de cambio
Total ingresos	32,457	100.0	29,725	100.0	9.2	10.8
Utilidad bruta	7,998	24.6	7,382	24.8	8.3	9.9
Gastos generales	5,877	18.1	5,450	18.3	7.8	9.4
Utilidad antes de otros ingresos, neto	2,121	6.5	1,932	6.5	9.8	11.3
Otros ingresos, neto	59	0.2	27	0.1	1.2x	1.2v
Utilidad de operación	2,180	6.7	1,959	6.6	11.3	12.9
EBITDA	3,200	9.9	3,007	10.1	6.4	7.9

v: veces

*Fortaleza Financiera

Balance General
(al 31 de marzo de 2022 – \$MXN Millones)

TOTAL: \$381,505

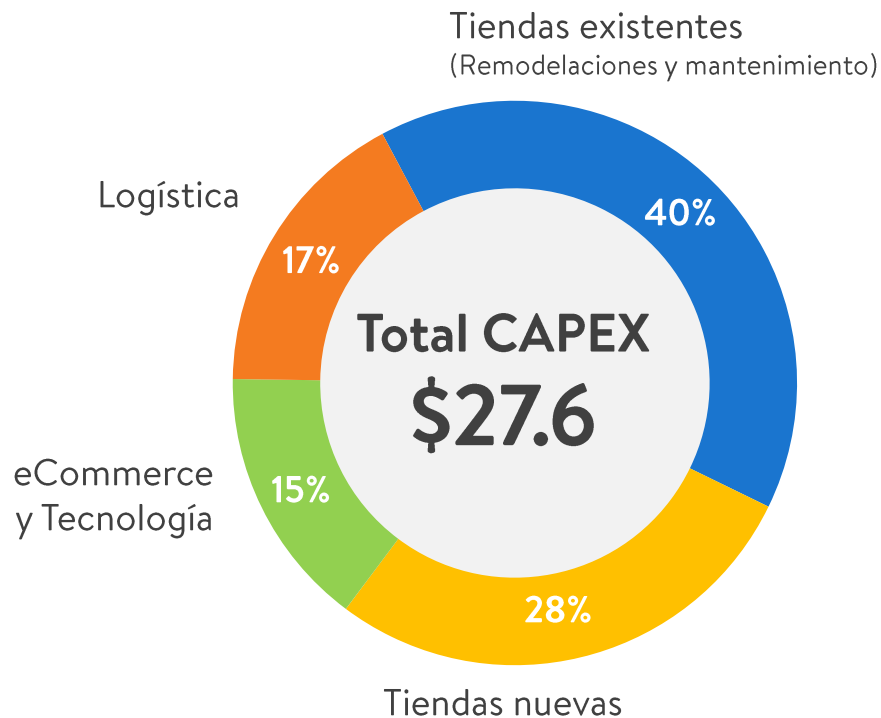
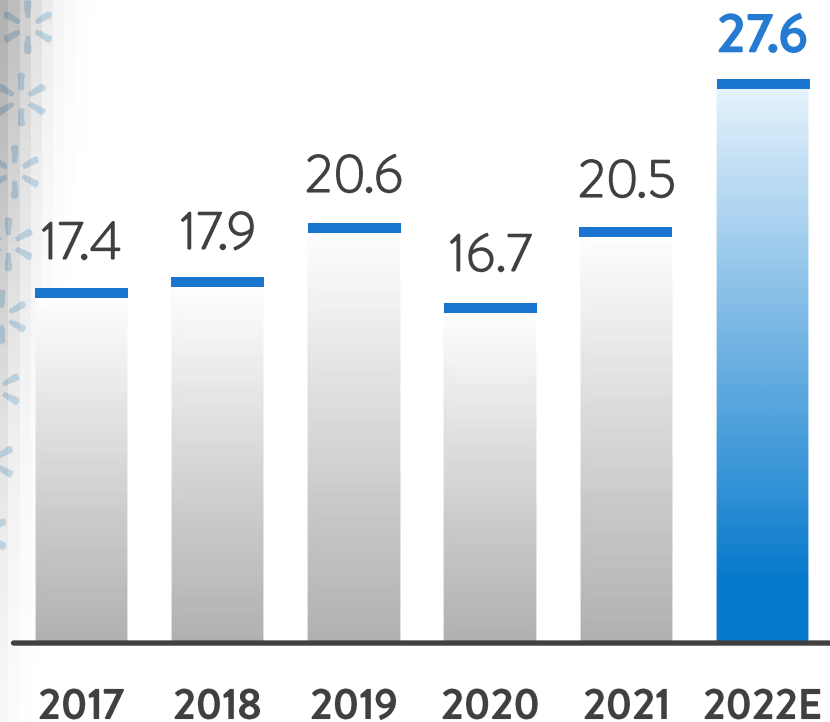


Programa de Inversión 2022

Inversión en CAPEX

(\$MXN Miles de Millones)

(% Total)

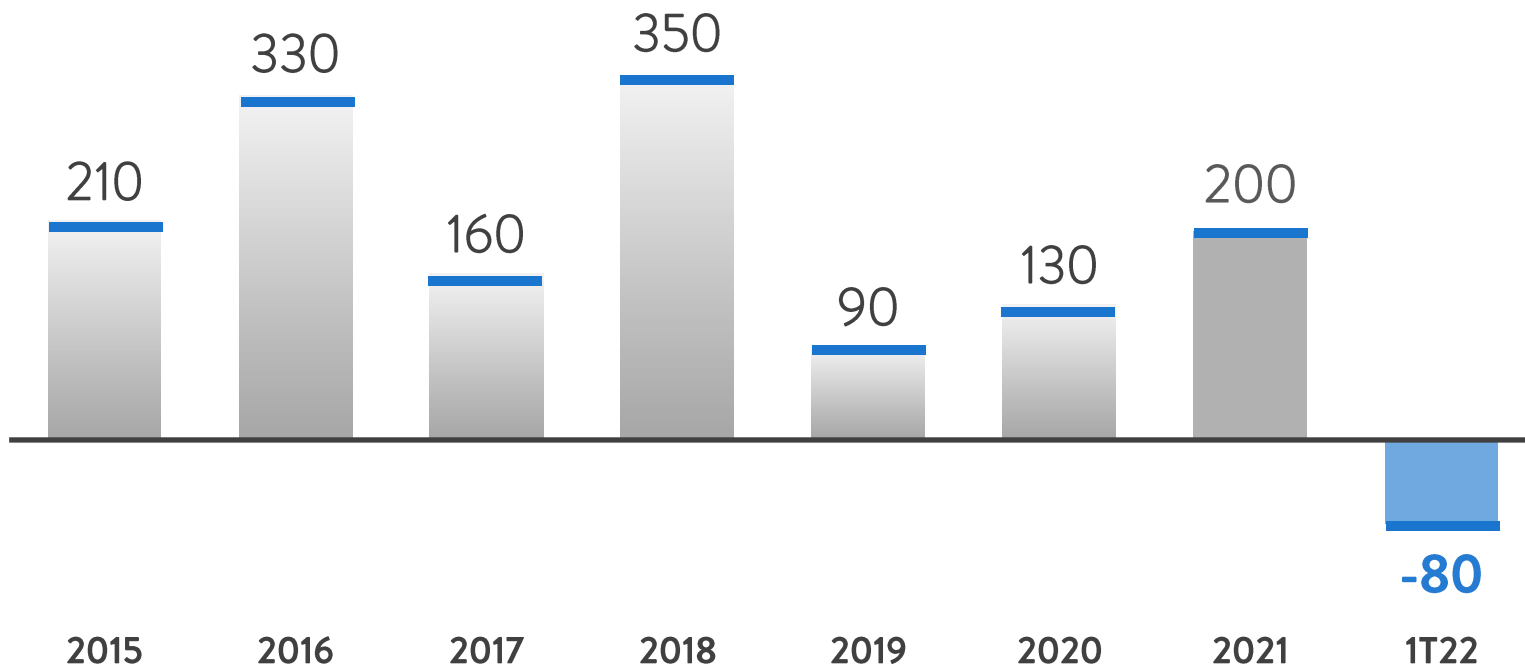




Competencia

Estamos trabajando en fortalecer aún más nuestra propuesta de valor y volver a ser líderes en crecimiento

Diferencial Walmex vs. ANTAD ¹
Crecimiento en ventas a unidades iguales (pb)



1: ANTAD autoservicios y clubes de precio
pb: puntos base

* Algunos competidores de autoservicio

Cotizan en la BMV

Ingresos*
(\$MXN Miles de Millones)



157.9



93.3



29.9

Privados



* El mercado informal sigue siendo un competidor relevante





Ambiental, Social y Gobierno Corporativo

En camino a convertirnos en una empresa regenerativa





CLIENTES

5.0 M

Clientes atendidos
diariamente

~840 Tiendas

Con servicio
On-demand¹

+ 980 pb

Mejora del NPS
On Demand²



ASOCIADOS

56%

Mujeres
promovidas*

+6,700

Asociados
con discapacidad*

+51% vs 2020



COMUNIDADES

**+30,400
toneladas**

Alimento donado*

**+\$1,990
M MXN**

Programas de
impacto social

134

Bancos de alimentos
apoyados



PROVEEDORES

+86,000

Proveedores

**93%
PYMES**

Del total de
proveedores



ACCIONISTAS

**\$ 28,189
M MXN**

Retorno a través
de dividendos*

**\$ 20,466
M MXN**

Inversión en
proyectos
estratégicos

Sexto

Año consecutivo
con valor máximo
en el precio de
la acción



SOCIOS COMERCIALES

Alianzas

Estratégicas para
fortalecer el
ecosistema



PLANETA

69% avance

En el objetivo
de cero residuos

**98% aceite
de palma**

Proviene
de fuentes
sustentables

12

Centros
de reciclaje
instalados

*Referencias Walmex

Relación con Inversionistas: www.walmex.mx

Corporativo: www.walmartmexico.com.mx

En línea & ventas:

México

www.walmart.com.mx

www.bodegaaurrera.com.mx

www.sams.com.mx

Centroamérica

www.walmart.co.cr

www.walmart.com.gt

www.walmart.com.hn

www.walmart.com.ni

www.walmart.com.sv

www.masxmenos.cr

www.país.com.gt

www.paiz.com.hn

www.launion.com.ni

www.ladespensadedonjuan.com.sv